

FORD TRANSIT CONNECT KOMBI FURGON

MALOPRODAJNI CENIK - MODELNO LETO 22-0.0

Velja od 24.11.2021 do preklica

Koda cenika: ZUA1-22-0.0

Catalogue ID koda: WSEAR-CHC-2018-TransitConnectSVN202200

TRANSIT
CONNECT

**Idealno vozilo za kombinirano,
poslovno-zasebno rabo!**



4

LETA JAMSTVA
BREZ OMEJITVE
KILOMETROV



FORD TRANSIT CONNECT KOMBI FURGON

TRANSIT
CONNECT

MALOPRODAJNI CENIK - MODELNO LETO 22-0.0

Velja od 24.11.2021 do preklica

Koda cenika: 2UA2-22-0.0

Catalogue ID koda: WSEAR-CHC-2018-TransitConnectSVN202200

KRATKA MEDOSNA RAZDALJA (L1)	TREND		TREND	TREND	
	Št. sedežev			MPC	Popust
1.5 TDCi EcoBlue 74 kW (100 KM), M6	1+4	220	26.430	2.000	24.430
1.5 TDCi EcoBlue 88 kW (120 KM), M6	1+4	220	27.000	2.000	25.000

DOLGA MEDOSNA RAZDALJA (L2)	TREND		TREND	TREND	
	Št. sedežev			MPC	Popust
1.5 TDCi EcoBlue 88 kW (120 KM), M6	1+4	230	28.300	2.000	26.300
1.5 TDCi EcoBlue 88 kW (120 KM), A8	1+4	230	30.340	2.000	28.340



Protialergensko testirana notranjost

POJASNILA

M6 - 6-stopenjski ročni menjalnik

A8 - 8-stopenjski samodejni menjalnik

L1 - kratka medosna razdalja

L2 - dolga medosna razdalja

220 - največja skupna dovoljena masa vozila približno 2.200 kg

230 - največja skupna dovoljena masa vozila približno 2.300 kg

MPC - maloprodajna cena (vsebuje DDV)

OPOMBE

Vse vrednosti so predmet proizvajalčevih toleranc in se nanašajo na serijo vozil z osnovnim nivojem opreme in ne na posamezno vozilo.

Maloprodajne in akcijske cene so priporočene neobvezujoče cene, izražene so v € in vključuje vse predpisane datjave. Pridržujemo si pravico do spremembe cen in opreme. Maloprodajna cena ne vključuje stroškov transporta, priprave vozila in nultega servisa! V ločeni brošuri za ta model vozila se nahajajo podatki o serijski opremljenosti, opremljenosti za doplačilo in tehnični podatki, ki so informativnega značaja in služijo zgolj za pomoč pri izbiri vozila in opreme.



FORD TRANSIT CONNECT KOMBI FURGON

MALOPRODAJNI CENIK - MODELNO LETO 22-0.0

Velja od 24.11.2021 do preklica

TRANSIT CONNECT

TREND

VARNOST IN ZAŠČITA

Elektronski nadzor stabilnosti ESC
Protiblokirni sistem ABS
Elektronska porazdelitev zavorne moči EBD
Pomoč pri zaviranju v sili EBA
Preprečevanje zdrsa pogonskih koles TCS
Pomoč pri speljevanju v klanec HSA
Dnevne luči
Prednji meglenki
Zračna blazina za voznika
Daljinsko centralno zaklepanje
Elektronska blokada motorja
Gasilni aparat
Naprava za oddajanje zvoč. znaka pri vzv. vožnji

PRIROČNOST IN UDOBJE

Modem FordPass connect (odklepanje in zaklepanje na daljavo, zagon motorja na daljavo - samo s samodejnim menjalnikom)

Električno pomični prednji stekli - na voznikovi strani navzdol pomično z enojnim dotikom
Stropna polica nad voznikom in sovoznikom
Po višini in globini nastavljev volanski drog
12 V vtičnica v sredinski konzoli

Sistem za dolivanje goriva brez zamaška Ford Easy fuel

Klimatska naprava s protiprašnim filtrom

Ogrevano vetrobransko steklo

Tipala za pomoč pri parkiranju zadaj
Električno pomični stekli v drugi vrsti
Električno nastavljeni in ogrevani vzratni ogledali
Audio sistem 2

Vsebuje: 4 zvočniki, FM radio & DAB, volanske kontrole, USB vhod,

Bluetooth® sistem za prostoročno telefoniranje

Sedežni paket 45

8-smerno nastavljev voznikov sedež, 4-smerno nastavljev sovoznikov sedež,

nastavljiva ledvena opora za voznika

Deljiva klop v 2. vrsti (60/40)

Predal za rokavice

Sistem Start/stop

ZUNANJE LASTNOSTI

Prednji odbijač - v barvi karoserije
Dvojna bočna drsna vrata
Zastekljena dvokrilna zadnja vrata z ogrevanim steklom
Zadnji brisalec
Zadnji odbijač - v temeljni barvi
Bočne zaščitne letvice - v temeljni barvi
Ključke za odpiranje vrat - v temeljni barvi
Pokrovi vzratnih ogledal - v temeljni barvi
Jeklena plat. s prem. 40,6 cm (16") in pnev. 205/60 ter okrasni pokrovi (izvedenke z ročnim menjalnikom)
Platišča iz lahke zlitine s prem. 40,6 cm (16") in pnev. 205/60 (izvedenke s sam. menjalnikom)
Set za popravilo pnevmatike

VOZNIKOVA KABINA IN TOVORNI PROSTOR

Mrežasta jeklena pregradna stena
Volanski obroč z vstavkom v srebrni barvi



FORD TRANSIT CONNECT KOMBI FURGON

TRANSIT
CONNECT

MALOPRODAJNI CENIK - MODELNO LETO 22-0.0

Velja od 24.11.2021 do preklica

	KODA	TREND MPC (€)
VARNOST IN ZAŠČITA		
Dva preklopna ključa za daljinsko centralno zaklepanje	CADAF	70
Alarmna naprava	HNAAD	430
<i>Opomba: V primeru naročila bo vozilo opremljeno z enim ključem na daljinsko centralno zaklepanje in enim navadnim ključem.</i>		
Sistem 'My Key' ter dva ključa za daljinsko centralno zaklepanje	A64AB	90
Stabilizacija v bočnem vetru	FEAA2	170
Tipala za nadzor tlaka v pnevmatikah	HJCAB	170
Daljinsko centralno dvojno zaklepanje z ojačanimi pritrdišči	CBAAD	310
PRIROČNOST IN UDOBJE - ENOSTAVNA VOŽNJA		
Razširjeni paket za boljše vidljivost	JEDAD	110
<i>Vsebuje: ogrevano vetrobransko steklo, prednja brisalca s tipalom za dež, samodejni vklop prednjih žarometov in zadnjih luči, sistem zakasnjenege ugašanja prednjih žarometov "Follow-me-home"</i>		
<i>Opomba: Na voljo le v kombinaciji z avdio sistemi 154, 9 ali 10. Ni na voljo s samodejnim preklpom med dol. in zas. žarometi (koda JEDAF).</i>		
Samodejni preklp med dolgimi in zasenčenimi žarometi (vsebuje brisalec s tipalom za dež)	JEDAF	340
<i>Opomba: Ni na voljo z Razširjenim paketom za boljše vidljivost (koda JEDAD). Na voljo le v kombinaciji z avdio sistemi 154, 9 ali 10.</i>		
Prednja in zadnja tipala za pomoč pri parkiranju	HNLAB	340
Aktivna pomoč pri parkiranju	HNSAC	610
<i>Opomba: Na voljo samo v kombinaciji z avdio sistemom 154, 9 ali 10.</i>		
Kamera za pomoč pri vzvratni vožnji	J3KAM	510
<i>Vsebuje: elektrokromatsko samozatemnitveno vzvratno ogledalo ter zadnja tipala za pomoč pri parkiranju</i>		
Tempomat s prilagodljivim omejevalnikom hitrosti	AGJAB	340
Tempomat z inteligentnim omejevalnikom hitrosti	GTDAY	640
<i>Vsebuje: Prilagodljiv omejevalnik hitrosti.</i>		
Pomoč pri vzdrževanju smeri (LKA)	HLNAB	510
<i>Vsebuje: Sistem za opozarjanje na nezbranost voznika</i>		
Sistem za preprečevanje naleta (Active City Stop)	FBFAC	680
<i>Vsebuje: Pomoč pri ohranjanju smeri (LKA) in Sistem za nadzor zbranosti voznika</i>		
Prilagodljiv radarski tempomat	GTDAZ	1.150
<i>Vsebuje: sistem za preprečevanje naleta s funkcijo zaviranja v sili, prilagodljiv omejevalnik hitrosti in inteligentni omejevalnik hitrosti</i>		
Opozorilo na promet v mrtvem kotu vozila ter zaznavanje prečnega prometa (BLIS)	HLLAD	780
<i>Vsebuje: Električno nastavljivi, ogrevani in električno preklpni vzvratni ogledali (BSHAZ)</i>		
<i>Opomba: Na voljo samo za izvedenke z dolgo medosno razdaljo (L2). V primeru vleke prikl. zaznavanje prečnega prometa za vozilom ne deluje.</i>		
Diferencial z mehansko omejenim zdrsom	EGKAC	930
<i>Opomba: Omog. boljši oprijem na slabi vozni podlagi in prep. vrtenje pog. koles v prazno. Na voljo samo z dizelskimi motorji z 88 kW (120 KM) M6</i>		
PRIROČNOST IN UDOBJE - INFOZABAVNI SISTEMI		
Avdio sistem 2	ICFAC	S
<i>Vsebuje: 4 zvočniki, FM radio & DAB, volanske kontrole, USB vhod, Bluetooth® sistem za prostoročno telefoniranje</i>		
Avdio sistem 154	ICFFZ	970
<i>Vsebuje: FM radio & DAB, 6 zvočnikov, barvni zaslon z diag. 10,2 cm (4"), volanske kontrole, USB vhod, Bluetooth® sist. za prostoročno tel.</i>		
Avdio sistem 9	ICFAL	1.520
<i>Vsebuje: FM radio & DAB, barvni zaslon na dotik z diagonalo 15,2 cm (6"), 6 zvočnikov, volanske kontrole, USB vhod, SYNC 3 (Bluetooth® sist. za prost. tel., glas. upravljanje in funkcija za klc v sili), kamera za pomoč pri vzvratni vožnji</i>		
Avdio sistem 10	ICFAK	1.690
<i>Vsebuje: Avdio sistem 9 + navigacija + DAB</i>		
PRIROČNOST IN UDOBJE - NAPRAVE IN UPORABNE FUNKCIJE		
Konzola "My Dock"	C2PAB	90
<i>Opomba: Na voljo samo z avdio sistemi brez zaslona.</i>		
Brezžična polnilna postaja	IEXAB	140
Paket za kadišce	J3CAB	70
Električna vtičnica - 230V / 150W	HUKAD	170
<i>Opomba: Ni na voljo v kombinaciji z avdio sistemoma 9 ali 10.</i>		
Ročni zagon čiščenja DPF filtra	A6YAB	510
Rezervno kolo normalnih dimenzij	D17AD	170
<i>Opomba: namesto seta za popravilo pnevmatike. Ni na voljo v kombinaciji z opremo Fiksna vlečna kljuka (koda CIDAB).</i>		
ZUNANJE LASTNOSTI - KAROSERIJA		
Vzdolžna strešna nosilca	BLYA3	260
Vzdolžna in prečna strešna nosilca	BLYAB	340
<i>Opomba: Ni na voljo z dolgo medosno razdaljo.</i>		
Predpriprava za vlečno kljuko	CIQAB	90
Fiksna vlečna kljuka (s programom za stabilizacijo priklopnika TSC)	CIDAB	430
<i>Opomba: Ni na voljo v kombinaciji z opremo Rezervno kolo normalnih dimenzij (koda D17AD).</i>		
Snemljiva vlečna kljuka (s programom za stabilizacijo priklopnika TSC)	CIMAC	590
Prednji in zadnji kolesni zavesici	A3EAB	110

FORD TRANSIT CONNECT KOMBI FURGON

TRANSIT
CONNECT

MALOPRODAJNI CENIK - MODELNO LETO 22-0.0

Velja od 24.11.2021 do preklica

	KODA	TREND MPC (€)
ZUNANJE LASTNOSTI - STEKLA, OGLEDALA IN ŽAROMETI		
Električno nastavljivi, ogrevani in električno poklopni vzvratni ogledali	BSHAZ	210
Statični lučki za osvetlitev zavoja pri počasnem zavijanju vgrajeni v prednji meglenki	JBKAL	60
HID ksenonska žarometa z LED dnevnimi lučmi	JBBAC	730
Dodatno zatemnjena stekla za B-stebričkom	B2GBD	140
ZUNANJE LASTNOSTI - BARVE		
Nekovinska barva karoserije	73N	0
Kovinska barva karoserije	73	430
SVO nekovinska barva karoserije	SV	1.440
<i>Opomba: Barve karoserije praviloma določene z barvno lestvico po standardu RAL. V primeru naročila se dobavni rok podaljša.</i>		
<i>Opomba: V primeru naročila SVO barve bodo nekateri zunanji elementi vozila v temeljni barvi.</i>		
SVO kovinska barva karoserije	SV-K	2.110
<i>Opomba: Barve karoserije praviloma določene z barvno lestvico po standardu RAL. V primeru naročila se dobavni rok podaljša.</i>		
<i>Opomba: V primeru naročila SVO barve bodo nekateri zunanji elementi vozila v temeljni barvi.</i>		
NOTRANJE LASTNOSTI - KLIMATIZACIJA		
Dvopodročna klimatska naprava s samodejno regulacijo temperature (DEATC)	AC--G	340
NOTRANJE LASTNOSTI - PREDNJI SEDEŽI ^(a)		
Sedežni paket 45	BVFBN	S
<i>8-smerno nastavljiv voznikov sedež, 4-smerno nastavljiv sovoznikov sedež, nast. led. opora za voznika, žepa na hrbtni strani prednjih sedežev</i>		
Sedežni paket 6	BVFAG	810
<i>8-smerno nastavljiv voznikov sedež, 4-smerno nastavljiv sovoznikov sedež, ogrevana prednja sedeža, nastavljiva ledvena opora za voznika in žep na hrbtni strani voznikovega sedeža, prednji zračni blazini, bočni zračni blazini in zračni zavesi</i>		
OSTALO		
Stroški prevoza, nultege servisa in priprave vozila	-	150

OPOMBE

Posameznih postavk Paketov opreme ni možno spreminjati. Paketi opreme so sestavljeni iz posameznih postavk opreme za doplačilo zatorej za posamezne pakete opreme veljajo enake omejitve, kakor pri naročanju posamezne postavke opreme za doplačilo.

^(a) Sedežni paketi med seboj niso združljivi.



FORD TRANSIT CONNECT KOMBI FURGON

BARVNE MOŽNOSTI

		Trend
Notranjost	Barva notranjosti	Dark Palazzo Grey
Sedeži	Material	Tkanina
	Barva	Ebony
	Vzorec	City
	Sedežni paket	45, 6
		3KPZH-
Zunanjost	Osnovna barva	
	Frozen White	✓
	Blazer Blue	✓
	Race Red	✓
	Kovinska barva	
	Moondust Silver	✓
	Blue Metallic	✓
	Magnetic	✓
	Solar Silver	✓
	Sedona Orange	✓
Agate Black	✓	

✓ Na voljo

× Ni na voljo

4 LETA JAMSTVA
BREZ OMEJITVE
KILOMETROV



Start/Stop sistem

Ko se ustavite ob semaforju ali v koloni, lahko ta tehnologija samodejno ustavi motor (ne prekine pa delovanja pomembnejših naprav, kot so žarometi, klimatska naprava, radio in Ford SYNC). Ko ste pripravljeni nadaljevati vožnjo, samo pritisnite sklopko in izberite prvo prestavo kot običajno in sistem se bo ponovno zagnal. Sistem Auto-Start-Stop je zlasti učinkovit v mestih in na mestnih ulicah, kjer lahko porabo goriva zmanjša za do 10 % (mestna vožnja).

Nadzor vektorjev navora

Sistem za razporejanje navora uravnava navor motorja med sprednjima kolesoma ter se tako prilagaja vozni površini in razmeram na cesti. Sistem deluje 100-krat na sekundo, kar je 33-krat hitreje od mežika z očmi. To pomeni boljši oprijem in izredno natančno krmiljenje, kar boste odkrili ob pospeševanju v zavojih.

Program za stabilizacijo priklopnika TSC

Nadzor zibanja prikolice zazna vijuganje ali zanašanje prikolice in zmanjša hitrost vozila ter tako pomaga razrešiti težavo in poskrbi za večji nadzor pri vleki. Vozilo upočasni z zmanjševanjem navora motorja in postopnim povečevanjem zavornega tlaka na kolesih.

Elektronski nadzor stabilnosti ESC

Združuje vrsto tehnologij, zasnovanih, da omogočijo večji nadzor nad vozilom. Senzorji zaznajo nenadne spremembe v krmiljenju, zaviranju ali obnašanju vozila, ki lahko povzročijo izgubo nadzora, nato pa sistem ESC natančno prilagodi hitrost posameznega kolesa, kar ustali stabilnost vozila in preprečuje zdrsanje. Funkcije sistema ESC vključujejo pomoč pri speljevanju v klanec (HSA), sistem proti zdrsu pogonskih koles (TCS), pomoč pri zaviranju v sili in elektronsko predpolnitev tlaka v zavornem sistemu.

Sistem za pomoč pri speljevanju v klanec

Za kratek čas prepreči, da bi pri speljevanju na klancu začeli drseti nazaj ali naprej. Deluje tako, da ohrani pritisek na zavore dodatne 2,5 sekunde ter vam tako daje več časa in nadzora, ko prestavite nogo s stopalke za zavoro na stopalko za plin. Uporaben je tudi pri ustavljanju in speljevanju na spolzkih podlagah.

Ford Easy-Fuel

Fordov sistem Easy-Fuel za preprečevanje dolivanja napačnega goriva. Zahvaljujoč temu sistemu, je v vozilo praktično nemogoče doliti napačno gorivo, saj se napačna polnilna pištola preprosto ne bo prilagala. In ker je sistem Easy-Fuel brez čepa, ste z umazanimi čepi posode za gorivo opravili za vedno.

Sistem za opozarjanje na nenamerno menjavo pasu

Sistem zazna, da se vozilo brez vključenih smernikov bliža oznakam voznega pasu in vas opozori s tresenjem volana. Če sistem zazna verjetnost nenamerne menjave smernege pasu, bo z ustreznim navorom krmilnega sistema usmeril vozilo nazaj na prvotni vozni pas.

Sistem za opozarjanje na nezbranost voznika

Sistem za opozarjanje voznika nenehno spremlja vašo vožnjo in je zasnovan za to, da zazna vsakršne spremembe, ki jih povzročijo utrujenost. Če sistem zazna, da postajate manj pozorni, se bo na zaslonu prikazala opozorilna ikona, ki vam bo svetovala, da si privoščite počitek.

Statični lučki za osvetlitev zavoja pri počasnem zavijanju

Prilagodljiv sistem statičnih lučk za dinamično osvetlitev zavoja pri počasnem zavijanju osvetli ovinek in s tem pomaga, da vidite dlje. Osvetlitev sledi premiku volanskega obroča in zagotavlja večjo varnost ter boljšo vidljivost pri vožnji ponoči.

Inteligentni zaščitni sistem IPS

Fordov napredni sistem IPS vas varuje z vrsto zmogljivih tehnologij, med katere sodijo tudi izjemno trdna jeklena varnostna kletka, zavore z zaščito pred blokiranjem koles (ABS), zračne blazine in pomoč pri zaviranju v sili. Sistem zračnih blazin obsega zračne blazine za medenico in prsni koš na sprednjih sedežih, odločite pa se lahko tudi za vgradnjo bočnih zračnih blazin za zunanja sedeža v drugi vrsti.

Ford MyKey®

Funkcija Ford MyKey® vam omogoča, da nastavite največjo hitrost, opozorilnik za uporabo varnostnega pasu in celo glasnost zvočnega sistema. Tehnologija vam zagotavlja večjo brezskrbnost, če vozilo prepustite prijatelju ali družinskemu članu, saj lahko programirate omejitve, ki veljajo za izbrani ključ: Ford MyKey®, 'Skrbniški' ključ brez omejitev varno shranite zase, za druge pa lahko izberete celo več ključev.

Ford SYNC

S Fordovim sistemom za glasovno upravljanje SYNC lahko z uporabo preprostih in neposrednih glasovnih ukazov upravljate predvajanje glasbe ter opravljate in sprejemate klice na svojem mobilnem telefonu. To pomeni, da bodo vaše roke ves čas na volanu, oči pa uprte na cesto. SYNC bo tudi na glas prebral besedilna sporočila, poslana na vaš mobilnik. SYNC vam omogoča predvajanje pesmi z USB ključa ali predvajalnika MP3 ali celo pretočno predvaja glasbo z mobilnega telefona, opremljenega z Bluetoothom, lahko pa tudi poimenuje pesem ali izvajalca na radiu.

Ford SYNC z zaslonom na dotik

Ford SYNC z zaslonom na dotik vam omogoča, da z intuitivnimi glasovnimi ukazi ali prek velikega barvnega zaslona na dotik ostanete povezani in upravljate svoj telefon, glasbo, navigacijski sistem in klimatsko napravo. Priključite lahko celo seznam lokalnih restavracij le z ukazom »Lačen sem« ali pa dostopate do Michelinovega vodiča, da izberete restavracijo in izvedete rezervacijo, pa tudi hotele. Brezžična povezava (Wi-Fi) je na voljo prek dostopnih točk, preko USB-modema. Fordov Klic v sili® vam lahko samodejno pomaga poklicati službe za ukrepanje ob nesrečah v primeru prometne nesreče. Podpira tudi Apple CarPlay in Android Auto.

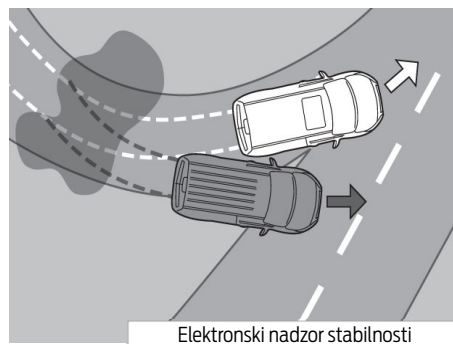
Klic v sili

Pomemben del sistema Ford SYNC, ki lahko reši življenje, je 'Klic v sili'. Če slučajno pride do nesreče, v kateri se sproži zračna blazina ali se izklopi črpalka za gorivo, lahko tehnologija namesto vas samodejno pokliče službe za ukrepanje ob nesrečah. Klic lahko ustavite ali pa govorite s temi službami, če jih potrebujete. Sistem bo posredoval ključne podatke, kot so GPS-koordinate, tudi če ste nezavestni.

** Fordova Pomoč v sili deluje v več kot 30 evropskih državah. Ta funkcija deluje, ko je povezana z združljivim mobilnim telefonom, ki ga imate s seboj, ko se sproži zračna blazina (ne vključuje zračnih blazin za kolena) ali ko tipalo, ki zazna trk, izklopi črpalke za gorivo. Besedilna funkcija in Klic v sili nista na voljo v vseh evropskih jezikih.*

DAB (Digital Audio Broadcasting)

Digitalni radio (komercialno znan kot DAB) je tehnologija, ki bi omogočila znatno razširitev prostora za frekvence radijskih postaj, saj slednje spekter frekvenc FM tehnologije že zelo omejuje. Prednosti digitalnega radia so predvsem odpornost na motnje pri sprejemu, več radijskih programov znotraj enako širokega frekvenčnega pasu, tehnološko prilagojen mobilnemu sprejemu ter možnost dodatnih storitev.



Elektronski nadzor stabilnosti



Inteligentni zaščitni sistem

Active City Stop

Pomoč preprečevanja trkov z zaznavanjem pešcev zaznava ljudi (le sistemi s kamero) in večje predmete na cesti pred vami oziroma analizira, kdo bi lahko prestregel pot vašemu vozilu ter vas tako opozori o njihovi prisotnosti. Če se ne odzovete, bo sistem samodejno začel zavirati. Ta inovativna nova tehnologija je zasnovana, da zmanjša resnost nesreč in v nekaterih primerih prepreči nalet od spredaj, deluje pa pri hitrostih do 50 km/h.

Sistem za zaznavanje vozila v mrtvem kotu vzratnih ogledal 'BLIS'

Sistem vam lahko pomaga varneje zamenjati vozni pas, saj uporablja radarska tipala, ki zaznajo vozila, ki bi utegnila biti skrita v vašem mrtvem kotu na obeh straneh vašega vozila. Če zaznajo vozilo, ki ga ne vidite, vas opozorijo z vklopom oranžne lučke, ki je dobro vidna na zunanjem ogledalu na isti strani.

Prepoznavanje prometnih znakov

Zazna vse prometne znake, ki bi jih lahko spregledali. Naj so znaki ob cesti ali nad njo, trajni ali začasni, jih sistem za prepoznavanje prometnih znakov lahko prepozna. Na plošči z merilniki se pojavi ikona za znak za omejitev hitrosti ali prepovedano prehitevanje in se spremeni vsakič, ko vstopite v območje z novo omejitvijo. Sistem za samodejno prilagajanje hitrosti je zasnovan zato, da zmanjša možnost prekoračitve hitrosti in poveča vašo osredotočenost na cesto. Kamera za prepoznavanje prometnih znakov najprej samodejno zazna trenutno omejitev hitrosti (ko je aktivirana), sistem pa vašo najvišjo nastavev hitrosti nato prilagodi tej omejitvi.

Ford EcoBoost

Fordovi nagradjeni bencinski motorji EcoBoost zagotavljajo zmogljivost motorjev z večjo delovno prostornino, obenem pa jih odlikuje znatno nižja poraba goriva in manjši izpusti.

Ford ECO-Mode

Pametni in inovativni informacijski sistem Ford Eco Mode nenehno ocenjuje vpliv vašega načina vožnje na porabo goriva. Sistem analizira vašo hitrost, menjavanje prestav, zaviranje in čas reakcije ter celo število kratkih in dolgih potovanj, ki jih opravite. Pametna programska oprema vam nato svetuje, kako lahko zmanjšate porabo goriva. Lučka na plošči z merilniki vam namigne, kdaj morate zamenjati prestavo, da bi porabili kar najmanj goriva. Ta preprost, a učinkovit pripomoček vam pomaga poskrbeti, da boste vedno varčno na poti.

Aktivna reža za zajem zraka

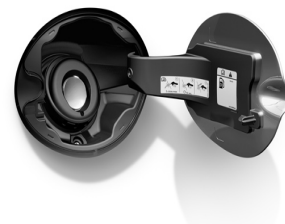
Fordova aktivna reža za zajem zraka je nameščena v odprtini maske pred hladilnikom. Opremljena je z vodoravnimi lamelami, ki jih je možno obračati za kot 90° in tako povsem preprečiti pretok zraka. Medtem ko je maska povsem zaprta, pa je zračni upor manjši za do 6 odstotkov.

Ogrevano vetrobransko steklo

Ta domiselna funkcija vam omogoča, da se v ledenem jutru hitro odpravite na pot. Pritisnite na gumb in ultra-tanke žičke z ogrevanjem z vetrobranskega stekla odstranijo led in zarositev ter vam pomagajo odtaliti brisalce. Sistem deluje v nekaj sekundah tudi pri zunanjih temperaturah pod ničlo.

Kamera za pomoč pri vzratni vožnji

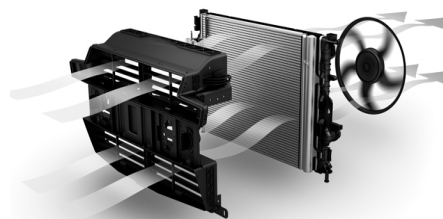
Stebrički, ograje, nizki zidovi... Kamera za vzratno vožnjo se samodejno vklopi, ko izberete vzratno prestavo in na vgrajenem zaslonu prikaže vse, kar se nahaja za vozilom. Sistem ž prikaže tudi navidezne črte, da vam pomaga parkirati v še tako tesne parkirne prostore.



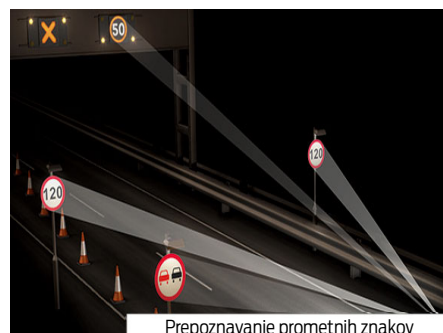
Ford Easy-Fuel



Ford MyKey®



Aktivna reža za zajem zraka



Prepoznavanje prometnih znakov