

FORD TRANSIT CONNECT KOMBI FURGON

MALOPRODAJNI CENIK - MODELNO LETO 19-2.0
Velja od 02.10.2019 do preklica

TRANSIT
CONNECT



4

LETA JAMSTVA
BREZ OMEJITVE
KILOMETROV



Go Further

FORD TRANSIT CONNECT KOMBI FURGON

MALOPRODAJNI CENIK - MODELNO LETO 19-2.0
Velja od 02.10.2019 do preklica

TRANSIT
CONNECT

KRATKA MEDOSNA RAZDALJA (L1)	TREND		MPC	Popust	Akcijska cena
	Št. sedežev				
1.5 TDCi 74 kW (100 KM), M6	1+4	220	24.440	2.000	22.440
1.5 TDCi 88 kW (120 KM), M6	1+4	220	25.310	2.000	23.310

DOLGA MEDOSNA RAZDALJA (L2)	TREND		MPC	Popust	Akcijska cena
	Št. sedežev				
1.5 TDCi 74 kW (100 KM), M6	1+4	230	26.110	2.000	24.110
1.5 TDCi 88 kW (120 KM), M6	1+4	230	26.670	2.000	24.670



Protialergensko testirana notranjost

POJASNILA

M6 - ročni 6-stopenjski menjalnik

L1 - kratka medosna razdalja

L2 - dolga medosna razdalja

220 - največja skupna dovoljena masa vozila približno 2.200 kg

230 - največja skupna dovoljena masa vozila približno 2.300 kg

NPC - neto prodajna cena (brez DDV)

MPC - maloprodajna cena (vsebuje DDV)

OPOMBE

Vse vrednosti so predmet proizvajalčevih toleranc in se nanašajo na serijo vozil z osnovnim nivojem opreme in ne na posamezno vozilo.

Maloprodajna cena je izražena v € in vključuje predpisane dajatve. Maloprodajna cena ne vključuje stroškov transporta, priprave vozila in nutnega servisa! V ločeni brošuri za ta model vozila se nahajajo podatki o serijski opremljenosti, opremljenosti za doplačilo in tehnični podatki, ki so informativnega značaja in služijo zgolj za pomoč pri izbiri vozila in



Go Further

FORD TRANSIT CONNECT KOMBI FURGON

MALOPRODAJNI CENIK - MODELNO LETO 19-2.0

Velja od 02.10.2019 do preklica

TRANSIT CONNECT

TREND

VARNOST IN ZAŠČITA

Dnevne luči
Elektronski nadzor stabilnosti ESC
Protiblokirni sistem ABS
Elektronska porazdelitev zavorne moči EBD
Pomoč pri zaviranju v sili EBA
Preprečevanje zdrsa pogonskih koles TCS
Pomoč pri speljevanju v klanec HSA
Samodejni vklop utripanja opozorilnih luči ob naglem zaviranju
Zračna blazina za voznika
Tritočkovni varnostni pasovi
Daljinsko centralno zaklepanje
Elektronska blokada motorja
Visoko nameščena tretja zavorna luč
Prednji meglenki
Gasilni aparat
Naprava za oddajanje zvoč. znaka pri vzv. vožnji

Prednji zračni blazini

Bočni zračni blazini in zračni zavesi

PRIROČNOST IN UDOBJE

Električno pomični prednji stekli - na voznikovi strani pomično z enojnim dotikom
Stropna polica nad voznikom in sovoznikom
Prednja brisalca z intervalnim delovanjem
Po višini in globini nastavljen volanski drog
Potovalni računalnik
12 V vtičnica spredaj
Sistem za preprečevanje dolivanja napačnega goriva "Ford Easy-Fuel"
Set za popravilo pnevmatike
Klimatska naprava s protiprašnim filtrom
Ogrevano vetrobransko steklo
Električno pomični stekli v drugi vrsti
Električno nastavljivi in ogrevani vzratni ogledali
Avdio sistem 1
Vsebuje: 4 zvočniki, FM radio, volanske kontrole, USB vhod,
Bluetooth® sistem za prostoročno telefoniranje
Sedežni paket 39
8-smerno nastavljen voznikov sedež, 4-smerno nastavljen sovoznikov sedež,
nastavljiva ledvena opora za voznika in žep na hrbtni strani voznikovega sedeža
Predal za rokavice
Bralne lučke v 1. in 2. vrsti
Sistem Start/stop
En preklopni ključ za daljinsko centralno zaklepanje in en navadni ključ

ZUNANJE LASTNOSTI

Prednji odbijač - v barvi karoserije (v kombinaciji s posebno barvo karoserije v temeljni barvi)
Dvojna bočna drsna vrata
Zastekljena dvokrilna zadnja vrata z ogrevanim steklom
Zadnji brisalec
Zadnji odbijač - v temeljni barvi
Bočne zaščitne letvice - v temeljni barvi
Ključke za odpiranje vrat - v temeljni barvi
Ključka za odpiranje zadnjih vrat - v temeljni barvi
Jeklena platišča s premerom 40,6 cm (16") in pnevmatikami 205/60
Okrasni kolesni pokrovi

VOZNIKOVA KABINA IN TOVORNI PROSTOR

4 zanke za pričvrstitev tovora
Mrežasta jeklena pregradna stena
Talna obloga po celotni dolžini (1. ter 2. vrsta)
Volanski obroč z vstavkom v srebrni barvi



Go Further

FORD TRANSIT CONNECT KOMBI FURGON

TRANSIT
CONNECT

MALOPRODAJNI CENIK - MODELNO LETO 19-2.0

Velja od 02.10.2019 do preklica

	KODA	TREND MPC (€)
KAROSERIJA		
Vzdolžna strešna nosilca	483	260
Vzdolžna in prečna strešna nosilca	482	340
<i>Opomba: Ni na voljo z dolgo medosno razdaljo.</i>		
Predpriprava za vlečno kljuko	383	90
Fiksna vlečna kljuka (s programom za stabilizacijo priklonika TSC)	381	430
Snemljiva vlečna kljuka (s programom za stabilizacijo priklonika TSC)	385	590
Prednji in zadnji kolesni zavesici	421B	110
BARVE KAROSERIJE		
Kovinska barva karoserije	73	320
Posebna barva karoserije (SVO)	73SNKB	1.440
<i>Opomba: Barve karoserije praviloma določene z barvno lestvico po standardu RAL. V primeru naročila se dobavni rok podaljša.</i>		
Posebna kovinska barva karoserije (SVO)	73SKB	2.110
<i>Opomba: Barve karoserije praviloma določene z barvno lestvico po standardu RAL. V primeru naročila se dobavni rok podaljša.</i>		
PREGLEDNOST		
Razširjeni paket za boljšo vidljivost		
<i>Vsebuje: ogrevano vetrobransko steklo, prednja brisalca s tipalom za dež, samodejni vklop prednjih žarometov in zadnjih luči, sistem zakasnjenege ugašanja prednjih žarometov "Follow-me-home"</i>		
<i>Opomba: Na voljo le v kombinaciji z avdio sistemi 154, 9 ali 10. Ni na voljo s samodejnim preklpom med dol. in zas. žarometi (EOC 667).</i>		
Samodejni preklp med dolgimi in zasenčenimi žarometi (vsebuje brisalec s tipalom za dež)	667	340
<i>Opomba: Ni na voljo z Razširjenim paketom za boljšo vidljivost (EOC 664). Na voljo le v kombinaciji z avdio sistemi 154, 9 ali 10.</i>		
ZUNANJA OGLEDALA		
Električno nastavljeni, ogrevani in električno preklpni vzvratni ogledali	BSHAZ	210
ZUNANJA OSVETLITEV		
Statični lučki za osvetlitev zavoja pri počasnem zavijanju vgrajeni v prednji megljenki	663	60
HID ksenonska žarometa z LED dnevnimi lučmi	802	730
KLIMATIZACIJA		
Dvopodročna klimatska naprava s samodejno regulacijo temperature (DEATC)	462	260
MULTIMEDIJA		
Avdio sistem 2	45C	150
<i>Vsebuje: 4 zvočniki, FM radio & DAB, volanske kontrole, USB vhod, Bluetooth® sistem za prostoročno telefoniranje</i>		
Avdio sistem 153	459	830
<i>Vsebuje: FM radio, 6 zvočnikov, barvni zaslon z diagonalo 10,2 cm (4"), volanske kontrole, USB vhod, Bluetooth® sist. za prostoročno tel.</i>		
Avdio sistem 154	458	970
<i>Vsebuje: Avdio sistem 153 + DAB</i>		
Avdio sistem 9	45L	2.290
<i>Vsebuje: FM radio & DAB, barvni zaslon na dotik z diagonalo 15,2 cm (6"), 6 zvočnikov, volanske kontrole, USB vhod, SYNC 3 (Bluetooth® sist. za prost. tel., glas. upravljanje in funkcija za klic v sili), kamera za pomoč pri vzvratni vožnji</i>		
Avdio sistem 10	45K	3.480
<i>Vsebuje: Avdio sistem 9 + navigacija + DAB</i>		
Konzola "My Dock"	581	90
<i>Opomba: Na voljo samo z avdio sistemi brez zaslona.</i>		
Brezžična polnilna postaja	563	140

FORD TRANSIT CONNECT KOMBI FURGON

TRANSIT
CONNECT

MALOPRODAJNI CENIK - MODELNO LETO 19-2.0

Velja od 02.10.2019 do preklica

	KODA	TREND MPC (€)
INSTRUMENTI IN KONTROLE		
Paket za kadilce	611	20
Pomoč pri vzdrževanju smeri (LKA) <i>Vsebuje: Sistem za opozarjanje na nezbranost voznika</i>	608	510
Aktivna pomoč pri parkiranju <i>Opomba: Na voljo samo v kombinaciji z avdio sistemom 153, 154, 9 ali 10.</i>	803	610
Tempomat s prilagodljivim omejevalnikom hitrosti	516	260
Tempomat z inteligentnim omejevalnikom hitrosti <i>Vsebuje: Prilagodljiv omejevalnik hitrosti.</i>	513	640
Prilagodljiv radarski tempomat <i>Vsebuje: sistem za preprečevanje naleta s funkcijo zaviranja v sili, prilagodljiv omejevalnik hitrosti in inteligentni omejevalnik hitrosti</i>	514	1.150
Električna vtičnica - 230V / 150W	593	110
PREDNJI SEDEŽNI PAKETI ^(a)		
Sedežni paket 25 <i>8-smerno nastavljen voznikov sedež, preklopen naslon sovoznikovega sedeža, ogrevana prednja sedeža, nastavljiva ledvena opora za voznika in žep na hrbtini strani voznikovega sedeža, prednji zračni blazini, bočni zračni blazini in zračni zavesi</i>	7612	810
TOVORNI PROSTOR		
Dodatno zatemnjena stekla za B-stebričkom	545	140
OPOZORILA		
Zadnja tipala za pomoč pri parkiranju	621	170
Prednja in zadnja tipala za pomoč pri parkiranju	622	340
Kamera za pomoč pri vzratni vožnji <i>Vsebuje: elektrokromatsko samozatemnitveno vzratno ogledalo ter zadnja tipala za pomoč pri parkiranju</i>	624	510
Tipala za nadzor tlaka v pnevmatikah	498	170
ZAŠČITA		
Dva preklopna ključa za daljinsko centralno zaklepanje	524	60
Alarmna naprava z zunanji tipali, dvojno daljinsko centralno zaklepanje ter elektronska blokada motorja	571	360
VARNOST		
Sistem 'My Key' ter dva ključa za daljinsko centralno zaklepanje	517	90
Stabilizacija v bočnem vetru	641	70
Sistem za preprečevanje naleta (Active City Stop) <i>Vsebuje: Pomoč pri ohranjanju smeri (LKA) in Sistem za nadzor zbranosti voznika</i>	388	680
OSTALO		
Stroški prevoza, nultege servisa in priprave vozila	-	150

OPOMBE

Posameznih postavk Paketov opreme ni možno spreminjati. Paketi opreme so sestavljeni iz posameznih postavk opreme za doplačilo zatorej za posamezne pakete opreme veljajo enake omejitve, kakor pri naročanju posamezne postavke opreme za doplačilo.

^(a) Sedežni paketi med seboj niso združljivi.



Start/Stop sistem

Ko se ustavite ob semaforju ali v koloni, lahko ta tehnologija samodejno ustavi motor (ne prekine pa delovanja pomembnejših naprav, kot so žarometi, klimatska naprava, radio in Ford SYNC). Ko ste pripravljene nadaljevati vožnjo, samo pritisnite sklopko in izberite prvo prestavo kot običajno in sistem se bo ponovno zagnal. Sistem Auto-Start-Stop je zlasti učinkovit v mestih in na mestnih ulicah, kjer lahko porabo goriva zmanjša za do 10 % (mestna vožnja).

Nadzor vektorjev navora

Sistem za razporejanje navora uravnava navor motorja med sprednjima kolesoma ter se tako prilagaja vozni površini in razmeram na cesti. Sistem deluje 100-krat na sekundo, kar je 33-krat hitreje od mežika z očmi. To pomeni boljši oprijem in izredno natančno krmiljenje, kar boste odkrili ob pospeševanju v zavojih.

Program za stabilizacijo priklopnika TSC

Nadzor zibanja prikolice zazna vlijanje ali zanašanje prikolice in zmanjša hitrost vozila ter tako pomaga razrešiti težavo in poskrbi za večji nadzor pri vleki. Vozilo upočasnjuje z zmanjševanjem navora motorja in postopnim povečevanjem zavornega tlaka na kolesih.

Elektronski nadzor stabilnosti ESC

Združuje vrsto tehnologij, zasnovanih, da omogočijo večji nadzor nad vozilom. Senzorji zaznajo nenadne spremembe v krmiljenju, zaviranju ali obnašanju vozila, ki lahko povzročijo izgubo nadzora, nato pa sistem ESC natančno prilagodi hitrost posameznega kolesa, kar ustali stabilnost vozila in preprečuje zdrsanje. Funkcije sistema ESC vključujejo pomoč pri speljevanju v klanec (HSA), sistem proti zdrsu pogonskih koles (TCS), pomoč pri zaviranju v sili in elektronsko predpolnitev tlaka v zavornem sistemu.

Sistem za pomoč pri speljevanju v klanec

Za kratek čas prepreči, da bi pri speljevanju na klancu začeli drseti nazaj ali naprej. Deluje tako, da ohrani pritisek na zavore dodatne 2,5 sekunde ter vam tako daje več časa in nadzora, ko prestavite nogo s stopalke za zavoro na stopalko za plin. Uporaben je tudi pri ustavljanju in speljevanju na spolzkih podlagah.

Ford Easy-Fuel

Fordov sistem Easy-Fuel za preprečevanje dolivanja napačnega goriva. Zahvaljujoč temu sistemu, je v vozilo praktično nemogoče doliti napačno gorivo, saj se napačna polnilna pištola preprosto ne bo prilagala. In ker je sistem Easy-Fuel brez čepa, ste z umazanimi čepi posode za gorivo opravili za vedno.

Sistem za opozarjanje na nenamerno menjavo pasu

Sistem zazna, da se vozilo brez vključenih smernikov bliža oznakam voznega pasu in vas opozori s tresenjem volana. Če sistem zazna verjetnost nenamerne menjave smernege pasu, bo z ustreznim navorom krmilnega sistema usmeril vozilo nazaj na prvotni vozni pas.

Sistem za opozarjanje na nezbranost voznika

Sistem za opozarjanje voznika nenehno spremlja vašo vožnjo in je zasnovan za to, da zazna vsakršne spremembe, ki jih povzročijo utrujenost. Če sistem zazna, da postajate manj pozorni, se bo na zaslonu prikazala opozorilna ikona, ki vam bo svetovala, da si privoščite počitek.

Statični lučki za osvetlitev zavoja pri počasnem zavijanju

Prilagodljiv sistem statičnih lučk za dinamično osvetlitev zavoja pri počasnem zavijanju osvetli ovinek in s tem pomaga, da vidite dlje. Osvetlitev sledi premiku volanskega obroča in zagotavlja večjo varnost ter boljšo vidljivost pri vožnji ponoči.

Inteligentni zaščitni sistem IPS

Fordov napredni sistem IPS vas varuje z vrsto zmogljivih tehnologij, med katere sodijo tudi izjemno trdna jeklena varnostna kletka, zavore z zaščito pred blokiranjem koles (ABS), zračne blazine in pomoč pri zaviranju v sili. Sistem zračnih blazin obsega zračne blazine za medenico in prsni koš na sprednjih sedežih, odločite pa se lahko tudi za vgradnjo bočnih zračnih blazin za zunanja sedeža v drugi vrsti.

Ford MyKey®

Funkcija Ford MyKey® vam omogoča, da nastavite največjo hitrost, opozorilnik za uporabo varnostnega pasu in celo glasnost zvočnega sistema. Tehnologija vam zagotavlja večjo brezskrbnost, če vozilo prepustite prijatelju ali družinskemu članu, saj lahko programirate omejitve, ki veljajo za izbrani ključ: Ford MyKey®, 'Skrbniški' ključ brez omejitev varno shranite zase, za druge pa lahko izberete celo več ključev.

Ford SYNC

S Fordovim sistemom za glasovno upravljanje SYNC lahko z uporabo preprostih in neposrednih glasovnih ukazov upravljate predvajanje glasbe ter opravljate in sprejemate klice na svojem mobilnem telefonu. To pomeni, da bodo vaše roke ves čas na volanu, oči pa uprte na cesto. SYNC bo tudi na glas prebral besedilna sporočila, poslana na vaš mobilnik. SYNC vam omogoča predvajanje pesmi z USB ključa ali predvajalnika MP3 ali celo pretočno predvaja glasbo z mobilnega telefona, opremljenega z Bluetoothom, lahko pa tudi poimenuje pesem ali izvajalca na radiu.

Ford SYNC z zaslonom na dotik

Ford SYNC z zaslonom na dotik vam omogoča, da z intuitivnimi glasovnimi ukazi ali prek velikega barvnega zaslona na dotik ostanete povezani in upravljate svoj telefon, glasbo, navigacijski sistem in klimatsko napravo. Priključite lahko celo seznam lokalnih restavracij le z ukazom »Lačen sem« ali pa dostopate do Michelinovega vodiča, da izberete restavracijo in izvedete rezervacijo, pa tudi hotele. Brezžična povezava (Wi-Fi) je na voljo prek dostopnih točk, preko USB-modema. Fordov Klic v sili* vam lahko samodejno pomaga poklicati službe za ukrepanje ob nesrečah v primeru prometne nesreče. Podpira tudi Apple CarPlay in Android Auto.

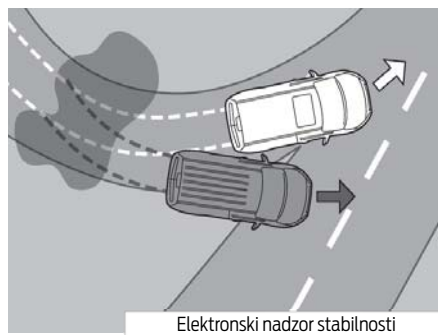
Klic v sili

Pomemben del sistema Ford SYNC, ki lahko reši življenje, je 'Klic v sili'. Če slučajno pride do nesreče, v kateri se sproži zračna blazina ali se izklopi črpalka za gorivo, lahko tehnologija namesto vas samodejno pokliče službe za ukrepanje ob nesrečah. Klic lahko ustavite ali pa govorite s temi službami, če jih potrebujete. Sistem bo posredoval ključne podatke, kot so GPS-koordinate, tudi če ste nezavestni.

* Fordova Pomoč v sili deluje v več kot 30 evropskih državah. Ta funkcija deluje, ko je povezana z združljivim mobilnim telefonom, ki ga imate s seboj, ko se sproži zračna blazina (ne vključuje zračnih blazin za kolena) ali ko tipalo, ki zazna trk, izklopi črpalko za gorivo. Besedilna funkcija in Klic v sili nista na voljo v vseh evropskih jezikih.

DAB (Digital Audio Broadcasting)

Digitalni radio (komercialno znan kot DAB) je tehnologija, ki bi omogočila znatno razširitev prostora za frekvence radijskih postaj, saj slednje spekter frekvenc FM tehnologije že zelo omejuje. Prednosti digitalnega radia so predvsem odpornost na motnje pri sprejemu, več radijskih programov znotraj enako širokega frekvenčnega pasu, tehnološko prilagojen mobilnemu sprejemu ter možnost dodatnih storitev.



Elektronski nadzor stabilnosti



Inteligentni zaščitni sistem

Active City Stop

Pomoč preprečevanja trkov z zaznavanjem pešcev zaznava ljudi (le sistemi s kamero) in večje predmete na cesti pred vami oziroma analizira, kdo bi lahko prestregel pot vašemu vozilu ter vas tako opozori o njihovi prisotnosti. Če se ne odzovete, bo sistem samodejno začel zavirati.

Ta inovativna nova tehnologija je zasnovana, da zmanjša resnost nesreč in v nekaterih primerih prepreči nalet od spredaj, deluje pa pri hitrostih do 50 km/h.

Sistem za zaznavanje vozila v mrtvem kotu vzratnih ogledal 'BLIS'

Sistem vam lahko pomaga varneje zamenjati vozni pas, saj uporablja radarska tipala, ki zaznajo vozila, ki bi utegnila biti skrita v vašem mrtvem kotu na obeh straneh vašega vozila. Če zaznajo vozilo, ki ga ne vidite, vas opozorijo z vklopom oranžne lučke, ki je dobro vidna na zunanjem ogledalu na isti strani.

Prepoznavanje prometnih znakov

Zazna vse prometne znake, ki bi jih lahko spregledali. Naj so znaki ob cesti ali nad njo, trajni ali začasni, jih sistem za prepoznavanje prometnih znakov lahko prepozna. Na plošči z merilniki se pojavi ikona za znak za omejitev hitrosti ali prepovedano prehitovanje in se spremeni vsakič, ko vstopite v območje z novo omejitvijo. Sistem za samodejno prilagajanje hitrosti je zasnovan zato, da zmanjša možnost prekoračitve hitrosti in poveča vašo osredotočenost na cesto. Kamera za prepoznavanje prometnih znakov najprej samodejno zazna trenutno omejitev hitrosti (ko je aktivirana), sistem pa vašo najvišjo nastavitev hitrosti nato prilagodi tej omejitvi.

Ford EcoBoost

Fordovi nagradjeni bencinski motorji EcoBoost zagotavljajo zmogljivost motorjev z večjo delovno prostornino, obenem pa jih odlikuje znatno nižja poraba goriva in manjši izpusti.

Ford ECO-Mode

Pametni in inovativni informacijski sistem Ford Eco Mode nenehno ocenjuje vpliv vašega načina vožnje na porabo goriva. Sistem analizira vašo hitrost, menjavanje prestav, zaviranje in čas reakcije ter celo število kratkih in dolgih potovanj, ki jih opravite. Pametna programska oprema vam nato svetuje, kako lahko zmanjšate porabo goriva. Lučka na plošči z merilniki vam namigne, kdaj morate zamenjati prestavo, da bi porabili kar najmanj goriva. Ta preprost, a učinkovit pripomoček vam pomaga poskrbeti, da boste vedno varčno na poti.

Aktivna reža za zajem zraka

Fordova aktivna reža za zajem zraka je nameščena v odprtini maske pred hladilnikom. Opremljena je z vodoravnimi lamelami, ki jih je možno obračati za kot 90° in tako povsem preprečiti pretok zraka. Medtem ko je maska povsem zaprta, pa je zračni upor manjši za do 6 odstotkov.

Ogrevano vetrobransko steklo

Ta domiselna funkcija vam omogoča, da se v ledenem jutru hitro odpravite na pot. Pritisnite na gumb in ultra-tanke žičke z ogrevanjem z vetrobranskega stekla odstranijo led in zarositev ter vam pomagajo odtaliti brisalce. Sistem deluje v nekaj sekundah tudi pri zunanjih temperaturah pod ničlo.

Kamera za pomoč pri vzratni vožnji

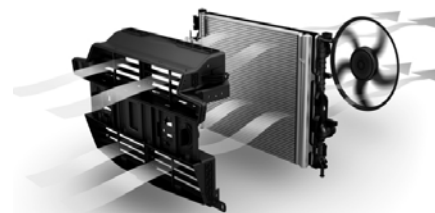
Stebrički, ograje, nizki zidovi... Kamera za vzratno vožnjo se samodejno vklopi, ko izberete vzratno prestavo in na vgrajenem zaslonu prikaže vse, kar se nahaja za vozilom. Sistem ž prikaže tudi navidezne črte, da vam pomaga parkirati v še tako tesne parkirne prostore.



Ford Easy-Fuel



Ford MyKey®



Aktivna reža za zajem zraka



Prepoznavanje prometnih znakov