

FORD TRANSIT CONNECT FURGON

MALOPRODAJNI CENIK - MODELNO LETO 19-2.0
Velja od 02.10.2019 do preklica

TRANSIT CONNECT



4 LETA JAMSTVA
BREZ OMEJITVE
KILOMETROV



FORD TRANSIT CONNECT FURGON

MALOPRODAJNI CENIK - MODELNO LETO 19-2.0

Velja od 02.10.2019 do preklica

TRANSIT CONNECT

| KRATKA MEDOSNA RAZDALJA (L1) | AMBIENTE | | TREND | AMBIENTE | | TREND | AMBIENTE | | TREND |
|---------------------------------|-------------|-------------|-------|----------|--------|-------|----------|---------------|-------|
| | Št. sedežev | Št. sedežev | | MPC | MPC | | Popust | Akcijska cena | |
| 1.0 EcoBoost 74 kW (100 KM), M6 | 1+1 | 1+1 | 200 | 19.590 | 20.880 | 2.000 | 17.590 | 18.880 | |
| 1.5 TDCi 74 kW (100 KM), M6 | 1+1 | 1+1 | 200 | | 21.690 | 2.000 | | 19.690 | |
| 1.5 TDCi 88 kW (120 KM), M6 | 1+1 | 1+1 | 200 | 20.620 | 22.280 | 2.000 | 18.620 | 20.280 | |
| 1.5 TDCi 88 kW (120 KM), A8 | 1+1 | 1+1 | 200 | | 25.130 | 2.000 | | 23.130 | |
| 1.5 TDCi 74 kW (100 KM), M6 | 1+1 | 1+1 | 220 | | 21.980 | 2.000 | | 19.980 | |
| 1.5 TDCi 88 kW (120 KM), M6 | 1+1 | 1+1 | 220 | 20.910 | 22.570 | 2.000 | 18.910 | 20.570 | |
| 1.5 TDCi 88 kW (120 KM), A8 | 1+1 | 1+1 | 220 | | 24.180 | 2.000 | | 22.180 | |

| DOLGA MEDOSNA RAZDALJA (L2) | AMBIENTE | | TREND | AMBIENTE | | TREND | AMBIENTE | | TREND |
|---------------------------------|-------------|-------------|-------|----------|--------|-------|----------|---------------|-------|
| | Št. sedežev | Št. sedežev | | MPC | MPC | | Popust | Akcijska cena | |
| 1.0 EcoBoost 74 kW (100 KM), M6 | 1+1 | 1+1 | 210 | 20.740 | 22.200 | 2.000 | 18.740 | 20.200 | |
| 1.5 TDCi 55 kW (75 KM), M6 | 1+1 | 1+1 | 210 | 20.810 | | 2.000 | 18.810 | | |
| 1.5 TDCi 74 kW (100 KM), M6 | 1+1 | 1+1 | 210 | 21.540 | 23.010 | 2.000 | 19.540 | 21.010 | |
| 1.5 TDCi 88 kW (120 KM), M6 | 1+1 | 1+1 | 210 | 22.130 | 23.590 | 2.000 | 20.130 | 21.590 | |
| 1.5 TDCi 74 kW (100 KM), M6 | 1+1 | 1+1 | 230 | 21.790 | 23.450 | 2.000 | 19.790 | 21.450 | |
| 1.5 TDCi 88 kW (120 KM), M6 | 1+1 | 1+1 | 230 | 23.260 | 24.030 | 2.000 | 21.260 | 22.030 | |
| 1.5 TDCi 88 kW (120 KM), A8 | 1+1 | 1+1 | 230 | 24.870 | 25.650 | 2.000 | 22.870 | 23.650 | |



Protialergensko testirana notranjost

POJASNILA

M6 - ročni 6-stopenjski menjalnik

A8 - samodejni 8-stopenjski menjalnik

L1 - kratka medosna razdalja

L2 - dolga medosna razdalja

200 - največja skupna dovoljena masa vozila približno 2.000 kg

210 - največja skupna dovoljena masa vozila približno 2.100 kg

220 - največja skupna dovoljena masa vozila približno 2.200 kg

230 - največja skupna dovoljena masa vozila približno 2.300 kg

1+1 - enojni voznikov sedež in enojni sovoznikov sedež

NPC - neto prodajna cena (brez DDV)

MPC - maloprodajna cena (vsebuje DDV)

OPOMBE

Vse vrednosti so predmet proizvajalčevih toleranc in se nanašajo na serijo vozil z osnovnim nivojem opreme in ne na posamezno vozilo.

Maloprodajna cena je izražena v € in vključuje predpisane dajatve. Maloprodajna cena ne vključuje stroškov transporta, priprave vozila in nultega servisa! V ločeni brošuri za ta model vozila se nahajajo podatki o serijski opremljenosti, opremljenosti za doplačilo in tehnični podatki, ki so informativnega značaja in služijo zgolj za pomoč pri izbiri vozila in opreme.



Go Further

FORD TRANSIT CONNECT FURGON

MALOPRODAJNI CENIK - MODELNO LETO 19-2.0
Velja od 02.10.2019 do preklica

TRANSIT CONNECT

AMBIENTE

VARNOST IN ZAŠČITA

Elektronski nadzor stabilnosti ESC
Nadzor vektorjev navora TVC
Protiblokirni sistem ABS
Elektronska porazdelitev zavorne moči EBD
Pomoč pri zaviranju v sili EBA
Preprečevanje zdrsa pogonskih koles TCS
Pomoč pri speljevanju v klanec HSA
Dnevne luči
Samodejni vklop utripanja opozorilnih luči ob naglem zaviranju
Zračna blazina za voznika
Tritočkovni varnostni pasovi
Daljinsko centralno zaklepanje
Elektronska blokada motorja
Visoko nameščena tretja zavorna luč

PRIROČNOST IN UDOBJE

Električno pomični prednji stekli - na voznikovi strani pomično z enojnim dotikom
Prednja brisalca z intervalnim delovanjem
Sedežni paket 1
sedežne prevleke iz tkanine, 4-smerno nastavljiv voznikov in sovoznikov sedež
Po višini in globini nastavljiv volanski drog
Potovalni računalnik
12 V vtičnica spredaj
Sistem za preprečevanje dolivanja napačnega goriva "Ford Easy-Fuel"
Rezervno kolo normalnih dimenzij
Sistem Start/Stop
Stropna polica nad voznikom in sovoznikom
En preklopni ključ za daljinsko centralno zaklepanje in en navadni ključ

ZUNANJE LASTNOSTI

Desna bočna drsna vrata
Dvokrilna zadnja vrata
Prednji odbijač - v temeljni barvi
Zadnji odbijač - v temeljni barvi
Bočne zaščitne letvice - v temeljni barvi
Ključke za odpiranje vrat - v temeljni barvi
Ključka za odpiranje zadnjih vrat - v temeljni barvi
Jeklena platišča s premerom 40,6 cm (16") in pnevmatikami 205/60 R16

VOZNIKOVA KABINA IN TOVORNI PROSTOR

6 zank za pričvrstitev tovora
Osvetljen tovorni prostor
Jeklena pregradna stena z oknom

TREND

DODATNO K OPREMI AMBIENTE

VARNOST IN ZAŠČITA

Prednji meglenki

PRIROČNOST IN UDOBJE

Klimatska naprava s protiprašnim filtrom
Električno nastavljivi in ogrevani vzvratni ogledali
Audio sistem 1
*Vsebuje: 4 zvočniki, FM radio, volanske kontrole, USB vhod,
Bluetooth® sistem za prostoročno telefoniranje*
Sedežni paket 4
*sedežne prevleke iz tkanine, 8-smerno nastavljiv voznikov in 4-smerno nastavljiv sovoznikov sedež,
nastavljiva ledvena opora za voznika*
Predal za rokavice
Bralni lučki

ZUNANJE LASTNOSTI

Prednji odbijač - v barvi karoserije (v kombinaciji s posebno barvo karoserije v temeljni barvi)
Okrasni kolesni pokrovi
Ogrevano vetrobransko steklo

VOZNIKOVA KABINA IN TOVORNI PROSTOR

Zatesnjena talna obloga tovornega prostora
Volanski obroč z vstavkom v srebrni barvi



Go Further

FORD TRANSIT CONNECT FURGON

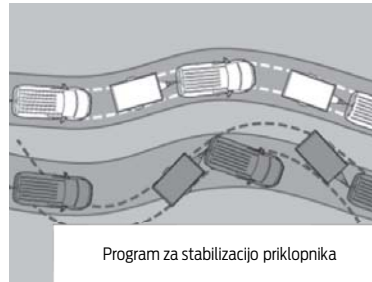
TRANSIT
CONNECT

MALOPRODAJNI CENIK - MODELNO LETO 19-2.0
Velja od 02.10.2019 do preklica

| KODA | AMBIENTE MPC (€) | TREND MPC (€) |
|---|---------------------|------------------|
| KAROSERIJA | | |
| Dvojna bočna drsna vrata | 712 | 510 |
| Dvižna zastekljena zadnja vrata | 652 | 340 |
| Nepomično desno bočno steklo v drugi vrsti | 541 | 90 |
| Nepomično levo bočno steklo v drugi vrsti | 543 | 110 |
| <i>Opomba: Na voljo le v kombinaciji z dvojnimi bočnimi drsnimi vrati (EOC 712).</i> | | |
| Zastekljena zadnja vrata z ogrevanim steklom | 476 | 170 |
| Vzdolžna strešna nosilca | 483 | 260 |
| Predpriprava za vlečno kljuko | 383 | 90 |
| Fiksna vlečna kljuka (s programom za stabilizacijo priklopnika TSC) | 381 | 430 |
| <i>Opomba: Ni na voljo z motorji EcoBoost in s samodejnim menjalnikom.</i> | | |
| Snemljiva vlečna kljuka (s programom za stabilizacijo priklopnika TSC) | 385 | 590 |
| <i>Opomba: Ni na voljo z motorji EcoBoost in s samodejnim menjalnikom.</i> | | |
| Fiksna vlečna kljuka (s programom za stabilizacijo priklopnika TSC) za izvedenke s samodejnim menjalnikom | 384 | 1.020 |
| <i>Opomba: Na voljo samo v kombinaciji s samodejnim menjalnikom.</i> | | |
| Prednji in zadnji kolesni zavesici | 421B | 110 |



Vlečna kljuka



Program za stabilizacijo priklopnika



Dvojna bočna drsna vrata

BARVE KAROSERIJE

| | | | |
|--|--------|-------|-------|
| Kovinska barva karoserije | 73 | 320 | 320 |
| Posebna barva karoserije (SVO) | 73SNKB | 1.440 | 1.440 |
| <i>Opomba: Barve karoserije praviloma določene z barvno lestvico po standardu RAL. V primeru naročila se dobavni rok podaljša.</i> | | | |
| Posebna kovinska barva karoserije (SVO) | 73SKB | 2.110 | 2.110 |
| <i>Opomba: Barve karoserije praviloma določene z barvno lestvico po standardu RAL. V primeru naročila se dobavni rok podaljša.</i> | | | |

STEKLA / BRISALCI

| | | | |
|---|-----|-----|-----|
| Zadnji brisalec (ob vklopljenih prednji brisalcih s funkcijo samodejnega vklopa pri prestavljanju v vzratno prestavo) | 615 | 170 | 170 |
| <i>Opomba: Na voljo le v kombinaciji z zastekljenimi zadnjimi vrati z ogrevanim steklom (EOC 476)</i> | | | |

PREGLEDNOST

| | | | |
|---|-----|-----|-----|
| Ogrevano vetrobransko steklo | 471 | 220 | S |
| Razširjeni paket za boljšo vidljivost | 664 | - | 110 |
| <i>Vsebuje: ogrevano vetrobransko steklo, prednja brisalca s tipalom za dež, samodejni vklop prednjih žarometov in zadnjih luči, sistem zakasnjenegega ugašanja prednjih žarometov "Follow-me-home"</i> | | | |
| <i>Opomba: Na voljo le v kombinaciji z avdio sistemi 154, 9 ali 10. Ni na voljo s samodejnim preklpom med dol. in zas. žarometi (EOC 667).</i> | | | |
| Samodejni preklp med dolgimi in zasenčenimi žarometi (vsebuje brisalec s tipalom za dež) | 667 | 340 | 120 |
| <i>Opomba: Ni na voljo z Razširjenim paketom za boljšo vidljivost (EOC 664). Na voljo le v kombinaciji z avdio sistemi 154, 9 ali 10.</i> | | | |

ZUNANJA OGLEDALA

| | | | |
|--|-------|----|-----|
| Vzratna ogledala večje velikosti | 497 | 70 | 70 |
| <i>Opomba: Niso na voljo z Opozorilom na promet v mrtvem kotu vozila ter zaznavanjem prečnega prometa (BLIS) - EOC 446</i> | | | |
| Električno nastavljivi, ogrevani in električno poklopni vzratni ogledali | BSHAZ | - | 210 |

ZUNANJA OSVETLITEV

| | | | |
|--|-----|---|-----|
| Statični lučki za osvetlitev zavoja pri počasnem zavijanju vgrajeni v prednji meglenki | 663 | - | 60 |
| HID ksenonska žarometa z LED dnevnimi lučmi | 802 | - | 730 |

KLIMATIZACIJA

| | | | |
|--|-----|-------|-------|
| Klimatska naprava s protiprašnim filtrom | 463 | 1.020 | S |
| Dvopodročna klimatska naprava s samodejno regulacijo temperature (DEATC) | 462 | - | 260 |
| <i>Opomba: Ni na voljo pri izvedenkah serije 230.</i> | | | |
| Programabilni parkirni grelec na gorivo | 465 | 1.180 | 1.180 |

FORD TRANSIT CONNECT FURGON

TRANSIT
CONNECT

MALOPRODAJNI CENIK - MODELNO LETO 19-2.0

Velja od 02.10.2019 do preklica

| | KODA | AMBIENTE MPC (€) | TREND MPC (€) |
|---|------|---------------------|------------------|
| MULTIMEDIJA | | | |
| Predpriprava za avdio sistem <i>Vsebuje: 2 prednja zvočnika</i> | 456 | 110 | - |
| Avdio sistem 1 <i>Vsebuje: 4 zvočniki, FM radio, volanske kontrole, USB vhod, Bluetooth® sistem za prostoročno telefoniranje</i> | 45B | 340 | S |
| Avdio sistem 2 <i>Vsebuje: Avdio sistem 1 + DAB</i> | 45C | 480 | 150 |
| Avdio sistem 153 <i>Vsebuje: FM radio, 6 zvočnikov, barvni zaslon z diagonalo 10,2 cm (4"), volanske kontrole, USB vhod, Bluetooth® sist. za prostoročno tel.</i> | 459 | 1.070 | 830 |
| Avdio sistem 154 <i>Vsebuje: Avdio sistem 153 + DAB</i> | 458 | 1.210 | 970 |
| Avdio sistem 9 <i>Vsebuje: FM radio & DAB, barvni zaslon na dotik z diagonalo 15,2 cm (6"), 6 zvočnikov, volanske kontrole, USB vhod, SYNC 3 (Bluetooth® sist. za prost. tel., glas. upravljanje in funkcija za klic v sili), kamera za pomoč pri vzvratni vožnji</i> | 45L | 3.890 | 3.150 |
| Avdio sistem 10 <i>Vsebuje: Avdio sistem 9 + navigacija + DAB</i> | 45K | 4.210 | 3.480 |
| Konzola "My Dock" <i>Opomba: Na voljo samo z avdio sistemom brez zaslona.</i> | 581 | 90 | 90 |
| Brezžična polnilna postaja | 563 | 140 | 140 |
| INSTRUMENTI IN KONTROLE | | | |
| Paket za kadilce | 611 | 20 | 20 |
| Tempomat s prilagodljivim omejevalnikom hitrosti <i>Opomba: Ni na voljo brez avdio sistema.</i> | 516 | 260 | 260 |
| Tempomat z inteligentnim omejevalnikom hitrosti <i>Vsebuje: Prilagodljiv omejevalnik hitrosti.</i> <i>Opomba: Ni na voljo brez avdio sistema.</i> | 513 | 640 | 640 |
| Pomoč pri vzdrževanju smeri (LKA) | 608 | 510 | 510 |
| Aktivna pomoč pri parkiranju <i>Opomba: Na voljo samo v kombinaciji z avdio sistemom 153, 154, 9 ali 10.</i> | 803 | 610 | 610 |
| Prilagodljiv radarski tempomat <i>Vsebuje: sistem za preprečevanje naleta s funkcijo zaviranja v sili, prilagodljiv omejevalnik hitrosti in inteligentni omejevalnik hitrosti</i> <i>Opomba: Ni na voljo brez avdio sistema.</i> | 514 | 1.150 | 1.150 |
| Električna vtičnica - 230V / 150W | 593 | 110 | 110 |
| TOVORNI PROSTOR | | | |
| Zatesnjena talna obloga tovornega prostora | 721 | 90 | S |
| Pregradna stena brez okna in z loputo za prevoz daljših predmetov (* serijsko z dvojnimi sovoznikovim sedežem) <i>Opomba: Ni na voljo v kombinaciji z enojnim sovoznikovim sedežem in zastekljenimi zadnjimi vrati z ogrevanim steklom (EOC 476)</i> | 565 | S* | - |
| Pregradna stena z oknom in loputo za prevoz daljših predmetov (* serijsko z dvojnimi sovoznikovim sedežem) <i>Opomba: Na voljo samo v komb. z zastekljenimi zadnjimi vrati z ogrevanim steklom (EOC 476). Ni na voljo v komb. z enojnim sovoznikovim sedežem.</i> | 566 | 170 | S* |
| LED osvetlitev tovornega prostora | 614 | 160 | 160 |
| Električna vtičnica v tovornem prostoru - 12V | 612 | - | 20 |
| PREDNJI SEDEŽNI PAKETI ^(a) | | | |
| Sedežni paket 11 <i>4-smerno nastavljiva prednja sedeža, ogrevana prednja sedeža</i> | 761M | 140 | - |
| Sedežni paket 3 <i>8-smerno nastavljiv voznikov sedež, 4-smerno nastavljiv sovoznikov sedež, nastavljiva ledvena opora in naslon za roko na voznikovem sedežu</i> | 761D | 170 | - |
| Sedežni paket 16 <i>8-smerno nastavljiv voznikov sedež, preklopen naslon sovoznikovega sedeža, dvojni sovoznikov sedež z dvizžno blazino in prostorom za shranjevanje pod sedežem, nastavljiva ledvena opora za voznika</i> <i>Opomba: Na voljo le v kombinaciji z jekleno pregradno steno z loputo za prevoz daljših predmetov (EOC 565 ali 566 - odvisno od opreme).</i> | 761S | 390 | - |
| Sedežni paket 17 <i>8-smerno nastavljiv voznikov sedež, preklopen naslon sovoznikovega sedeža, dvojni sovoznikov sedež z dvizžno blazino in prostorom za shranjevanje pod sedežem, nastavljiva ledvena opora za voznika, ogrevan voznikov sedež</i> <i>Opomba: Na voljo le v kombinaciji z jekleno pregradno steno z loputo za prevoz daljših predmetov (EOC 565 ali 566 - odvisno od opreme).</i> | 761T | 510 | - |
| Sedežni paket 7 <i>8-smerno nastavljiv voznikov sedež, 4-smerno nastavljiv sovoznikov sedež, nastavljiva ledvena opora in naslon za roko na voznikovem sedežu, prednji zračni blazini, bočni zračni blazini in zračni zavesi</i> | 761H | 760 | - |
| Sedežni paket 16A <i>8-smerno nastavljiv voznikov sedež, preklopen naslon sovoznikovega sedeža, dvojni sovoznikov sedež z dvizžno blazino in prostorom za shranjevanje pod sedežem, nastavljiva ledvena opora za voznika, prednji zračni blazini, bočni zračni blazini in zračni zavesi</i> <i>Opomba: Na voljo le v kombinaciji z jekleno pregradno steno z loputo za prevoz daljših predmetov (EOC 565 ali 566 - odvisno od opreme).</i> | 762K | 950 | - |
| Sedežni paket 8 <i>8-smerno nastavljiv voznikov sedež, 4-smerno nastavljiv sovoznikov sedež, nastavljiva ledvena opora na voznikovem sedežu, prednji zračni blazini, bočni zračni blazini in zračni zavesi</i> | 761J | - | 640 |
| Sedežni paket 42 <i>8-smerno nastavljiv voznikov sedež, 4-smerno nastavljiv sovoznikov sedež, ogrevana prednja sedeža, nastavljiva ledvena opora na voznikovem sedežu, prednji zračni blazini, bočni zračni blazini in zračni zavesi</i> | 7631 | - | 850 |
| Sedežni paket 30 <i>8-smerno nastavljiv voznikov sedež, preklopen naslon sovoznikovega sedeža, dvojni sovoznikov sedež z dvizžno blazino in prostorom za shranjevanje pod sedežem, nastavljiva ledvena opora za voznika, ogrevan voznikov sedež</i> <i>Opomba: Na voljo le v kombinaciji z jekleno pregradno steno z loputo za prevoz daljših predmetov (EOC 565 ali 566 - odvisno od opreme).</i> | 7617 | - | 390 |
| Sedežni paket 18A <i>8-smerno nastavljiv voznikov sedež, preklopen naslon sovoznikovega sedeža, dvojni sovoznikov sedež z dvizžno blazino in prostorom za shranjevanje pod sedežem, nastavljiva ledvena opora za voznika, prednji zračni blazini, bočni zračni blazini in zračni zavesi</i> <i>Opomba: Na voljo le v kombinaciji z jekleno pregradno steno z loputo za prevoz daljših predmetov (EOC 565 ali 566 - odvisno od opreme).</i> | 762G | - | 1.070 |
| Sedežni paket 20 <i>8-smerno nastavljiv voznikov sedež, preklopen naslon sovoznikovega sedeža, dvojni sovoznikov sedež z dvizžno blazino in prostorom za shranjevanje pod sedežem, nastavljiva ledvena opora za voznika, ogrevan voznikov sedež, prednji zračni blazini, bočni zračni blazini in zračni zavesi</i> <i>Opomba: Na voljo le v kombinaciji z jekleno pregradno steno z loputo za prevoz daljših predmetov (EOC 565 ali 566 - odvisno od opreme).</i> | 761W | - | 1.120 |

FORD TRANSIT CONNECT FURGON

TRANSIT
CONNECT

MALOPRODAJNI CENIK - MODELNO LETO 19-2.0

Velja od 02.10.2019 do preklica

| | KODA | AMBIENTE MPC (€) | TREND MPC (€) |
|---|------|---------------------|------------------|
| PLATIŠČA IN PNEVMATIKE | | | |
| 7-kraka platišča iz lahke zlitine s premerom 40,6 cm (16") in pnevmatikami 205/60 R16 in zaščitnimi maticami | 552 | - | 590 |
| Set za popravilo pnevmatik | 648 | -50 | -50 |
| <i>Opomba: Namesto rezervnega kolesa.</i> | | | |
| OPOZORILA | | | |
| Zadnja tipala za pomoč pri parkiranju | 621 | 170 | 170 |
| Prednja in zadnja tipala za pomoč pri parkiranju | 622 | 340 | 340 |
| Kamera za pomoč pri vzvratni vožnji | 624 | 590 | 510 |
| <i>Vsebuje: elektrokromatsko samozatemnitveno vzvratno ogledalo ter zadnja tipala za pomoč pri parkiranju</i> | | | |
| Opozorilo na promet v mrtvem kotu vozila ter zaznavanje prečnega prometa (BLIS) | 446 | 780 | 780 |
| <i>Vsebuje: Električno nastavljivi ter poklopni vzvratni ogledali z vgrajenima smernikoma.</i> | | | |
| <i>Opomba: Ni na voljo z Vzvrtnimi ogledali večje velikosti - EOC 497</i> | | | |
| Tipala za nadzor tlaka v pnevmatikah | 498 | 260 | 170 |
| ZAŠČITA | | | |
| Dva preklopna ključa za daljinsko centralno zaklepanje | 524 | 60 | 60 |
| Alarmna naprava z zunanji tipali, dvojno daljinsko centralno zaklepanje ter elektronska blokada motorja | 571 | 360 | 360 |
| Tretji ključ (nadomestni) | 725 | 110 | - |
| VARNOST | | | |
| Zračna blazina za sovoznika | 654 | 320 | 320 |
| <i>Opomba: Na voljo v kombinaciji s sedežnimi paketi, ki ne vsebujejo božnih zračnih blazin.</i> | | | |
| Sistem 'My Key' ter dva ključa za daljinsko centralno odklepanje | 517 | 90 | 90 |
| Stabilizacija v bočnem vetru | 641 | 70 | 70 |
| Sistem za preprečevanje naleta (Active City Stop) | 388 | 680 | 680 |
| <i>Vsebuje: Pomoč pri ohranjanju smeri (LKA) in Sistem za nadzor zbranosti voznika</i> | | | |
| OSTALO | | | |
| Štroški prevoza, nultege servisa in priprave vozila | - | 150 | 150 |

OPOMBE

Posameznih postavk Paketov opreme ni možno spreminjati. Paketi opreme so sestavljeni iz posameznih postavk opreme za doplačilo zatorej za posamezne pakete opreme veljajo enake omejitve, kakor pri naročanju posamezne postavke opreme za doplačilo.

^(a) Sedežni paketi med seboj niso združljivi.



Go Further

Start/Stop sistem

Ko se ustavite ob semaforju ali v koloni, lahko ta tehnologija samodejno ustavi motor (ne prekine pa delovanja pomembnejših naprav, kot so žarometi, klimatska naprava, radio in Ford SYNC). Ko ste pripravljeni nadaljevati vožnjo, samo pritisnite sklopko in izberite prvo prestavo kot običajno in sistem se bo ponovno zagnal. Sistem Auto-Start-Stop je zlasti učinkovit v mestih in na mestnih ulicah, kjer lahko porabo goriva zmanjša za do 10 % (mestna vožnja).

Nadzor vektorjev navora

Sistem za razporejanje navora uravnava navor motorja med sprednjima kolesoma ter se tako prilagaja vozni površini in razmeram na cesti. Sistem deluje 100-krat na sekundo, kar je 33-krat hitreje od mežika z očmi. To pomeni boljši oprijem in izredno natančno krmiljenje, kar boste odkrili ob pospeševanju v zavojih.

Program za stabilizacijo priklopnika TSC

Nadzor zibanja prikolice zazna vjivanje ali zanašanje prikolice in zmanjša hitrost vozila ter tako pomaga razrešiti težavo in poskrbi za večji nadzor pri vleki. Vozilo upočasni z zmanjševanjem navora motorja in postopnim povečevanjem zavornega tlaka na kolesih.

Elektronski nadzor stabilnosti ESC

Združuje vrsto tehnologij, zasnovanih, da omogočijo večji nadzor nad vozilom. Senzorji zaznajo nenadne spremembe v krmiljenju, zaviranju ali obnašanju vozila, ki lahko povzročijo izgubo nadzora, nato pa sistem ESC natančno prilagodi hitrost posameznega kolesa, kar ustali stabilnost vozila in preprečuje zdrsanje. Funkcije sistema ESC vključujejo pomoč pri speljevanju v klanec (HSA), sistem proti zdrsu pogonskih koles (TCS), pomoč pri zaviranju v sili in elektronsko predpolnitev tlaka v zavornem sistemu.

Sistem za pomoč pri speljevanju v klanec

Za kratek čas prepreči, da bi pri speljevanju na klanecu začeli drseti nazaj ali naprej. Deluje tako, da ohrani pritisk na zavore dodatne 2,5 sekunde ter vam tako daje več časa in nadzora, ko prestavite nogo s stopalke za zavoro na stopalko za plin. Uporaben je tudi pri ustavljanju in speljevanju na spolzkih podlagah.

Ford Easy-Fuel

Fordov sistem Easy-Fuel za preprečevanje dolivanja napačnega goriva. Zahvaljujoč temu sistemu, je v vozilo praktično nemogoče doliti napačno gorivo, saj se napačna polnilna pištola preprosto ne bo prilegala. In ker je sistem Easy-Fuel brez čepa, ste z umazanimi čepi posode za gorivo opravili za vedno.

Sistem za opozarjanje na nenamerno menjavo pasu

Sistem zazna, da se vozilo brez vključenih smernikov bliža oznakam voznega pasu in vas opozori s tresenjem volana. Če sistem zazna verjetnost nenamerne menjave smernega pasu, bo z ustreznim navorom krmilnega sistema usmeril vozilo nazaj na prvotni vozni pas.

Sistem za opozarjanje na nezbranost voznika

Sistem za opozarjanje voznika nenehno spremlja vašo vožnjo in je zasnovan za to, da zazna vsakršne spremembe, ki jih povzročijo utrujenost. Če sistem zazna, da postajate manj pozorni, se bo na zaslonu prikazala opozorilna ikona, ki vam bo svetovala, da si privoščite počitek.

Statični lučki za osvetlitev zavoja pri počasnem zavijanju

Prilagodljiv sistem statičnih luči za dinamično osvetlitev zavoja pri počasnem zavijanju osvetli ovinek in s tem pomaga, da vidite dlje. Osvetlitev sledi premiku volanskega obroča in zagotavlja večjo varnost ter boljšo vidljivost pri vožnji ponoči.

Inteligentni zaščitni sistem IPS

Fordov napredni sistem IPS vas varuje z vrsto zmogljivih tehnologij, med katere sodijo tudi izjemno trdna jeklena varnostna kletka, zavore z zaščito pred blokiranjem koles (ABS), zračne blazine in pomoč pri zaviranju v sili. Sistem zračnih blazin obsega zračne blazine za medenico in prsni koš na sprednjih sedežih, odločite pa se lahko tudi za vgradnjo bočnih zračnih blazin za zunanja sedeža v drugi vrsti.

Ford MyKey®

Funkcija Ford MyKey® vam omogoča, da nastavite največjo hitrost, opozorilnik za uporabo varnostnega pasu in celo glasnost zvočnega sistema. Tehnologija vam zagotavlja večjo brezskrbnost, če vozilo prepustite prijatelju ali družinskemu članu, saj lahko programirate omejitve, ki veljajo za izbrani ključ: Ford MyKey®, 'Skrbniški' ključ brez omejitev varno shranite zase, za druge pa lahko izberete celo več ključev.

Ford SYNC

S Fordovim sistemom za glasovno upravljanje SYNC lahko z uporabo preprostih in neposrednih glasovnih ukazov upravljate predvajanje glasbe ter opravljate in sprejemate klice na svojem mobilnem telefonu. To pomeni, da bodo vaše roke ves čas na volanu, oči pa uprte na cesto. SYNC bo tudi na glas prebral besedilna sporočila, poslana na vaš mobilnik. SYNC vam omogoča predvajanje pesmi z USB ključa ali predvajalnika MP3 ali celo pretočno predvaja glasbo z mobilnega telefona, opremljenega z Bluetoothom, lahko pa tudi poimenuje pesem ali izvajalca na radiu.

Ford SYNC z zaslonom na dotik

Ford SYNC z zaslonom na dotik vam omogoča, da z intuitivnimi glasovnimi ukazi ali prek velikega barvnega zaslona na dotik ostanete povezani in upravljate svoj telefon, glasbo, navigacijski sistem in klimatsko napravo. Priključite lahko celo seznam lokalnih restavracij le z ukazom »Lačen sem« ali pa dostopate do Michelinovega vodiča, da izberete restavracijo in izvedete rezervacijo, pa tudi hotele. Brezžična povezava (Wi-Fi) je na voljo prek dostopnih točk, preko USB-modema. Fordov Klic v sili* vam lahko samodejno pomaga poklicati službe za ukrepanje ob nesrečah v primeru prometne nesreče. Podpira tudi Apple CarPlay in Android Auto.

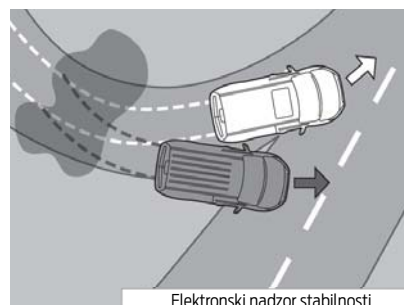
Klic v sili

Pomemben del sistema Ford SYNC, ki lahko reši življenje, je 'Klic v sili'. Če slučajno pride do nesreče, v kateri se sproži zračna blazina ali se izklopi črpalka za gorivo, lahko tehnologija namesto vas samodejno pokliče službe za ukrepanje ob nesrečah. Klic lahko ustavite ali pa govorite s temi službami, če jih potrebujete. Sistem bo posredoval ključne podatke, kot so GPS-koordinate, tudi če ste nezavestni.

* Fordova Pomoč v sili deluje v več kot 30 evropskih državah. Ta funkcija deluje, ko je povezana z združljivim mobilnim telefonom, ki ga imate s seboj, ko se sproži zračna blazina (ne vključuje zračnih blazin za kolena) ali ko tipalo, ki zazna trk, izklopi črpalko za gorivo. Besedilna funkcija in Klic v sili nista na voljo v vseh evropskih jezikih.

DAB (Digital Audio Broadcasting)

Digitalni radio (komercialno znan kot DAB) je tehnologija, ki bi omogočila znatno razširitev prostora za frekvence radijskih postaj, saj slednje spekter frekvenc FM tehnologije že zelo omejuje. Prednosti digitalnega radia so predvsem odpornost na motnje pri sprejemu, več radijskih programov znotraj enako širokega frekvenčnega pasu, tehnološko prilagojen mobilnemu sprejemu ter možnost dodatnih storitev.



Elektronski nadzor stabilnosti



Inteligentni zaščitni sistem

Active City Stop

Pomoč preprečevanja trkov z zaznavanjem pešcev zaznava ljudi (le sistemi s kamero) in večje predmete na cesti pred vami oziroma analizira, kdo bi lahko prestregel pot vašemu vozilu ter vas tako opozori o njihovi prisotnosti. Če se ne odzovete, bo sistem samodejno začel zavirati. Ta inovativna nova tehnologija je zasnovana, da zmanjša resnost nesreč in v nekaterih primerih prepreči nalet od spredaj, deluje pa pri hitrostih do 50 km/h.

Sistem za zaznavanje vozila v mrtvem kotu vzvratnih ogledal 'BLIS'

Sistem vam lahko pomaga varneje zamenjati vozni pas, saj uporablja radarska tipala, ki zaznajo vozila, ki bi utegnila biti skrita v vašem mrtvem kotu na obeh straneh vašega vozila. Če zaznajo vozilo, ki ga ne vidite, vas opozorijo z vklopom oranžne lučke, ki je dobro vidna na zunanjem ogledalu na isti strani.

Prepoznavanje prometnih znakov

Zazna vse prometne znake, ki bi jih lahko spregledali. Naj so znaki ob cesti ali nad njo, trajni ali začasni, jih sistem za prepoznavanje prometnih znakov lahko prepozna. Na plošči z merilniki se pojavi ikona za znak za omejitve hitrosti ali prepovedano prehitovanje in se spremeni vsakič, ko vstopite v območje z novo omejitvijo. Sistem za samodejno prilagajanje hitrosti je zasnovan zato, da zmanjša možnost prekoračitve hitrosti in poveča vašo osredotočenost na cesto. Kamera za prepoznavanje prometnih znakov najprej samodejno zazna trenutno omejitve hitrosti (ko je aktivirana), sistem pa vašo najvišjo nastavitev hitrosti nato prilagodi tej omejitvi.

Ford EcoBoost

Fordovi nagradjeni bencinski motorji EcoBoost zagotavljajo zmogljivost motorjev z večjo delovno prostornino, obenem pa jih odlikuje znatno nižja poraba goriva in manjši izpusti.

Ford ECO-Mode

Pametni in inovativni informacijski sistem Ford Eco Mode nenehno ocenjuje vpliv vašega načina vožnje na porabo goriva. Sistem analizira vašo hitrost, menjavanje prestav, zaviranje in čas reakcije ter celo število kratkih in dolgih potovanj, ki jih opravite. Pametna programska oprema vam nato svetuje, kako lahko zmanjšate porabo goriva. Lučka na plošči z merilniki vam namigne, kdaj morate zamenjati prestavo, da bi porabili kar najmanj goriva. Ta preprost, a učinkovit pripomoček vam pomaga poskrbeti, da boste vedno varčno na poti.

Aktivna reža za zajem zraka

Fordova aktivna reža za zajem zraka je nameščena v odprtini maske pred hladilnikom. Opremljena je z vodoravnimi lamelami, ki jih je možno obračati za kot 90° in tako povsem preprečiti pretok zraka. Medtem ko je maska povsem zaprta, pa je zračni upor manjši za do 6 odstotkov.

Ogrevano vetrobransko steklo

Ta domiselna funkcija vam omogoča, da se v ledenem jutru hitro odpravite na pot. Pritisnite na gumb in ultra-tanke žičke z ogrevanjem z vetrobranskega stekla odstranijo led in zarositev ter vam pomagajo odtaliti brisalce. Sistem deluje v nekaj sekundah tudi pri zunanji temperaturah pod ničlo.

Kamera za pomoč pri vzvratni vožnji

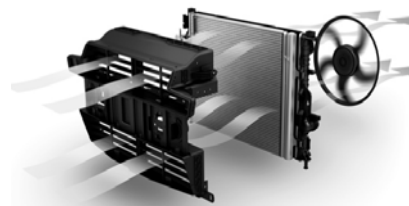
Stebrički, ograje, nizki zidovi... Kamera za vzvratno vožnjo se samodejno vklopi, ko izberete vzvratno prestavo in na vgrajenem zaslonu prikaže vse, kar se nahaja za vozilom. Sistem ž prikaže tudi navidezne črte, da vam pomaga parkirati v še tako tesne parkirne prostore.



Ford Easy-Fuel



Ford MyKey®



Aktivna reža za zajem zraka



Prepoznavanje prometnih znakov