

# FORD TOURNEO CONNECT

MALOPRODAJNI CENIK - MODELNO LETO 19-2.0

Velja od 02.10.2019 do preklica

# TOURNEO CONNECT



**4** LETA JAMSTVA  
BREZ OMEJITVE  
KILOMETROV



Go Further

# FORD TOURNEO CONNECT

MALOPRODAJNI CENIK - MODELNO LETO 19-2.0  
Velja od 02.10.2019 do preklica

# TOURNEO CONNECT

TOURNEO CONNECT		TREND	TITANIUM	POPUST		TREND	TITANIUM
		MPC	MPC	MPC		Akcijska cena	Akcijska cena
1.5 TDCi 74 kW (100 KM), M6		25.990		2.000		23.990	
1.5 TDCi 74 kW (100 KM), A8		27.940	29.600	2.000		25.940	27.600
1.5 TDCi 88 kW (120 KM), M6		26.580	28.230	2.000		24.580	26.230
1.5 TDCi 88 kW (120 KM), A8		28.540	30.200	2.000		26.540	28.200
GRAND TOURNEO CONNECT	AMBIENTE	TREND	TITANIUM	POPUST	AMBIENTE	TREND	TITANIUM
	MPC	MPC	MPC	MPC	Akcijska cena	Akcijska cena	Akcijska cena
1.5 TDCi 74 kW (100 KM), M6	24.900	27.180	28.820	2.000	22.900	25.180	26.820
1.5 TDCi 74 kW (100 KM), A8		29.140	30.800	2.000		27.140	28.800
1.5 TDCi 88 kW (120 KM), M6	25.490	27.770	29.410	2.000	23.490	25.770	27.410
1.5 TDCi 88 kW (120 KM), A8		29.740	31.400	2.000		27.740	29.400



Tourneo Connect



Grand Tourneo Connect



Prenovljena notranjost



Protialergensko testirana

## POJASNILA

M6 - ročni 6-stopenjski menjalnik  
A8 - samodejni 8-stopenjski menjalnik

Tourneo Connect - kratka medosna razdalja  
Grand Tourneo Connect - dolga medosna razdalja

MPC - maloprodajna cena (vsebuje DDV)

Akcijska cena - akcijska maloprodajna cena (vsebuje DDV)

## OPOMBE

Vse vrednosti so predmet proizvajalčevih toleranc in se nanašajo na serijo vozil z osnovnim nivojem opreme in ne na posamezno vozilo.  
Maloprodajna cena je izražena v € in vključuje predpisane dajatve. Maloprodajna cena ne vključuje stroškov transporta, priprave vozila in nutega servisa! V ločeni brošuri za ta model vozila se nahajajo podatki o serijski opremi, opremi za doplačilo in tehnični podatki, ki so informativnega značaja in služijo zgolj za pomoč pri izbiri vozila in opreme.  
Vsi motorji ustrezajo emisijskemu standardu Euro 6.2.



# FORD TOURNEO CONNECT

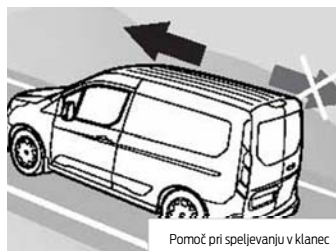
MALOPRODAJNI CENIK - MODELNO LETO 19-2.0  
Velja od 02.10.2019 do preklica

# TOURNEO CONNECT

## AMBIENTE

### VARNOST IN ZAŠČITA

Elektronski nadzor stabilnosti ESC  
Nadzor vektorjev navora TVC  
Protiblokirni sistem ABS  
Elektronska porazdelitev zavorne moči EBD  
Pomoč pri zaviranju v sili EBA  
Preprečevanje zdrsa pogonskih koles TCS  
Pomoč pri speljevanju v klanec HSA  
Dnevne luči  
Samodejni vklop utripanja opozorilnih luči ob naglem zaviranju  
Zračna blazina za voznika  
Zračna blazina za sovoznika s stikalom za izklop  
Bočni zračni blazini  
Zračni zavesi za prvo in drugo vrsto (Tourneo Connect)  
Zračni zavesi za prvo, drugo in tretjo vrsto (Grand Tourneo Connect)  
Tritočkovni varnostni pasovi  
Daljinsko centralno zaklepanje  
Elektronska blokada motorja  
Visoko nameščena tretja zavorna luč  
Tipala za nadzor tlaka v pnevmatikah  
**Pomoč pri vzdrževanju smeri (LKA)**  
**Sistem za nadzor zbranosti voznika**  
**Sistem za preprečevanje naleta (Active City Stop)**  
**Inteligentni omejevalnik hitrosti**  
**Sistem za prepoznavanje prometnih znakov**



Pomoč pri speljevanju v klanec



Sistem proti zdrsu pogonskih koles



Napredni varnostni sistemi



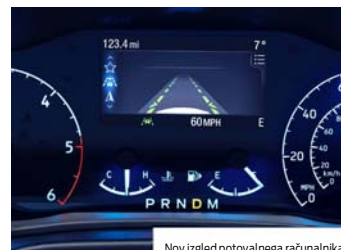
Ford Easy-Fuel

### PRIROČNOST IN UDOBJE

Klimatska naprava s protiprašnim filtrom  
Električno pomični prednji stekli - na voznikovi strani pomično z enojnim dotikom  
Fiksni stekli v drugi vrsti  
Stropna polica nad voznikom in sovoznikom  
Prednja brisalca z intervalnim delovanjem  
Sedežni paket 5  
*sedežne prevleke iz tkanine, 4-smerno nastavljen voznikov sedež, preklopen naslon sovoznikovega sedeža*  
Zadnja klop deljiva v razmerju 60/40  
Ravno dno prt. prostora ob preklopljeni drugi vrsti sedežev (Grand Tourneo Connect)  
Po višini in globini nastavljen volanski drog  
Potovalni računalnik  
Predpriprava za avdio sistem  
*4 prednji zvočniki*  
Sistem za preprečevanje dolivanja napačnega goriva "Ford Easy-Fuel"  
Rezervno kolo normalnih dimenzij  
Sistem Start/Stop  
En preklopni ključ za daljinsko centralno zaklepanje in en navadni ključ  
Tempomat s prilagodljivim omejevalnikom hitrosti



Udobje za do 7 oseb



Nov izgled potovalnega računalnika

### ZUNANJE LASTNOSTI

Dvojna bočna drsna vrata  
Dvižna zadnja vrata  
Zastekljena zadnja vrata z ogrevanim steklom  
Zadnji brisalec (ob vklopljenih prednjih brisalcih s funkcijo samodejnega vklopa pri prestavljanju v vzvratno prestavo)  
Prednji odbijač - v barvi vozila  
Zadnji odbijač - v temeljni barvi  
Bočne zaščitne letvice - v temeljni barvi  
Ključke za odpiranje vrat - v temeljni barvi  
Jeklena platišča s premerom 40,6 cm (16") in pnevmatikami 205/60  
Okrasni kolesni pokrovi



Strešni nosilci



Široka bočna vrata za lažji dostop

### VOZNIKOVA KABINA IN PRTLJAŽNI PROSTOR

12V vtičnica spredaj



# FORD TOURNEO CONNECT

MALOPRODAJNI CENIK - MODELNO LETO 19-2.0  
Velja od 02.10.2019 do preklica

# TOURNEO CONNECT

## TREND

DODATNO K OPREMI AMBIENTE

### VARNOST IN ZAŠČITA

Prednji meglenki

### PRIROČNOST IN UDOBJE

Električno nastavljivi in ogrevani vzratni ogledali

Avdio sistem 1

*Vsebuje: 4 zvočniki, FM radio, volanske kontrole, USB vhod,*

*Bluetooth® sistem za prostoročno telefoniranje*

Sedežni paket 22

*sedežne prevleke iz tkanine, 8-smerno nastavljiv voznikov in poklopljiv sovoznikov sedež,*

*nastavljiva ledvena opora za voznika, žepa na hrbtni strani prednjih sedežev*

Bratni lučki

Električno pomični stekli v drugi vrsti

Ogrevano vetrobransko steklo

### ZUNANJE LASTNOSTI

7-kraka platišča iz lahke zlitine s premerom 40,6 cm (16") in pnevmatikami 205/60 R16 in zaščitnimi maticami

## TITANIUM

DODATNO K OPREMI TREND

### VARNOST IN ZAŠČITA

Statični lučki za osvetlitev zavoja pri počasnem zavijanju vgrajeni v prednji meglenki

### PRIROČNOST IN UDOBJE

Dva preklopna ključa za daljinsko centralno zaklepanje

Električno nastavljivi, ogrevani ter poklopni vzratni ogledali

Električno pomični prednji stekli z enojnim dotikom

Električno pomični stekli v drugi vrsti z enojnim dotikom

Zadnja tipala za pomoč pri parkiranju

Razširjeni paket za boljšo vidljivost

*ogrevano vetrobransko steklo, prednja brisalca s tipalom za dež, samodejni vklop prednjih žarometov*

*in zadnjih luči, sistem zakasnjenega ugašanja prednjih žarometov "Follow-me-home"*

Dodatno zatemnjena stekla za B-stebričkom

Tempomat z nastavljivim omejevalnikom hitrosti

Avdio sistem 154

*FM radio & DAB, 6 zvočnikov, barvni zaslon z diagonalo 10,2 cm (4") - volanske kontrole,*

*USB vhod, Bluetooth® sist. za prostoročno tel.*

Ogledalo za nadzor potniške kabine (otrok) ter stropno držalo za očala

Sedežni paket 44

*sedežne prevleke iz tkanine, 8-smerno nastavljiv voznikov sedež, 4-smerno nastavljiv enojen sovoznikov sedež*

*brez preklopnega naslona, nastavljiva ledvena opora za voznika*

Zagon vozila brez ključa

Dvopodročna klimatska naprava s samodejno regulacijo temperature (DEATC)

### ZUNANJE LASTNOSTI

Vzdolžna strešna nosilca

Panoramska streha (brez stropnega predala nad drugo vrsto)

Kromirana obroba maske

Zadnji odbijač - v barvi karoserije

Bočne zaščitne letvice - v barvi karoserije

Ključke za odpiranje vrat - v barvi karoserije

Premium platišča iz lahke zlitine s premerom 40,6 cm (16") in pnevmatikami 205/60 in zaščitnimi maticami

### VOZNIKOVA KABINA IN PRTLJAŽNI PROSTOR

V usnje odet volanski obroč

Elektrokromatsko samozatemnitveno vzratno ogledalo

# FORD TOURNEO CONNECT

TOURNEO  
CONNECT

MALOPRODAJNI CENIK - MODELNO LETO 19-2.0  
Velja od 02.10.2019 do preklica

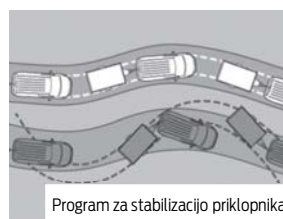
	KODA	AMBIENTE	MPC (€)	
			TREND	TITANUM
<b>KAROSERIJA</b>				
Vzdolžna strešna nosilca	483	260	-	S
Vzdolžna in prečna strešna nosilca	482	340	340	90
<i>Opomba: Ni na voljo za izvedenke z nivojem opreme Ambiente z dolgo medosno razdaljo.</i>				
Predpriprava za vlečno kljuko	383	90	90	90
<i>Opomba: Vključuje Set za popravilo pnevmatik (EOC 648) namesto Rezervnega kolesa normalnih dimenzij).</i>				
Fiksna vlečna kljuka (s programom za stabilizacijo priklopnika TSC)	381	430	430	430
<i>Opomba: Ni na voljo s samodejnim menjalnikom. Vključuje Set za pop. pnev. (EOC 648) namesto Rez. kolesa normalnih dim.</i>				
Snemljiva vlečna kljuka (s programom za stabilizacijo priklopnika TSC)	385	590	590	590
<i>Opomba: Ni na voljo s samodejnim menjalnikom. Vključuje Set za pop. pnev. (EOC 648) namesto Rez. kolesa normalnih dim.</i>				
Fiksna vlečna kljuka (s programom za stabilizacijo priklopnika TSC) za izvedenke s samodejnim menjalnikom	384	-	1.020	1.020
<i>Opomba: Samo v kombinaciji s samodejnim menjalnikom.</i>				
Prednji in zadnji kolesni zavesici	421B	110	110	110
Panoramska streha	481	-	770	S
<i>Vključuje: vzdolžna strešna nosilca, dodatno zatemnjena stekla za B-stebričkom, električni pomik senčnika</i>				
<i>Opomba: Na voljo samo z avdio sistemi, ki vključujejo zaslon.</i>				



Brezžična polnilna postaja



Ravno poklopljivi sedeži



Program za stabilizacijo priklopnika



Panoramska streha

## BARVE KAROSERIJE

Kovinska barva karoserije	73	320	320	320
Posebna kovinska barva karoserije (SVO)	73SKB	2.110	2.110	2.110
<i>Opomba: Barve karoserije praviloma določene z barvno lestvico po standardu RAL. Odbijači in kljuge za odpiranje vrat v lastni sivi barvi. V primeru naročila se dobavni rok podaljša.</i>				
Posebna barva karoserije (SVO)	73SNKB	1.440	1.440	1.440
<i>Opomba: Barve karoserije praviloma določene z barvno lestvico po standardu RAL. Odbijači in kljuge za odpiranje vrat v lastni sivi barvi. V primeru naročila se dobavni rok podaljša.</i>				

## STEKLA

Dodatno zatemnjena stekla za B-stebričkom	545	-	140	S
Električni pomik stekel v drugi vrsti	544	240	S	S

## PREGLEDNOST

Razširjeni paket za boljšo vidljivost <i>Vsebuje: ogrevano vetrobransko steklo, prednja brisalca s ticalom za dež, samodejni vklop prednjih žarometov in zadnjih luči, sistem zakasnjenege ugašanja prednjih žarometov "Follow-me-home"</i>	664	-	90	S
<i>Opomba: Na voljo le v kombinaciji z avdio sistemi 154, 9 ali 10. Ni na voljo s samodejnim preklpom med dol. in zas. žarometi (EOC 667).</i>				
Ogrevano vetrobransko steklo	471	220	S	S

## ZUNANJA OGLEDALA

Električno nastavljivi, ogrevani in električno preklpni vzvratni ogledali	BSHAZ	-	210	S
Vzvratna ogledala večje velikosti	497	70	70	70
<i>Opomba: Niso na voljo z Opozorilom na promet v mrtvem kotu vozila ter zaznavanjem prečnega prometa (BLIS) - EOC 446</i>				

## ZUNANJA OSVETLITEV

Prednji meglenki	662	210	S	-
Statični lučki za osvetlitev zavoja pri počasnem zavijanju vgrajeni v prednji meglenki	663	-	60	S
HID ksenonski žarometi z LED dnevnimi lučmi	802	730	730	730

## KLIMATIZACIJA

Dvopodročna klimatska naprava s samodejno regulacijo temperature (DEATC)	462	-	1.270	S
Programabilni parkirni grelec na gorivo	465	1.180	1.180	1.180

# FORD TOURNEO CONNECT

TOURNEO  
CONNECT

MALOPRODAJNI CENIK - MODELNO LETO 19-2.0  
Velja od 02.10.2019 do preklica

	KODA	AMBIENTE	MPC (€) TREND	TITANUM
<b>MULTIMEDIJA</b>				
Avdio sistem 1 <i>Vsebuje: 4 zvočniki, FM radio, volanske kontrole, USB vhod, Bluetooth® sistem za prostoročno telefoniranje</i>	45B	460	S	-
Avdio sistem 2 <i>Vsebuje: Avdio sistem 1 + DAB</i>	45C	630	150	-
Avdio sistem 153 <i>Vsebuje: FM radio, 6 zvočnikov, barvni zaslon z diagonalo 10,2 cm (4"), volanske kontrole, USB vhod, Bluetooth® sist. za prostoročno tel.</i>	459	1.070	830	-
Avdio sistem 154 <i>Vsebuje: Avdio sistem 153 + DAB</i>	458	1.210	970	S
Avdio sistem 9 <i>Vsebuje: FM radio &amp; DAB, barvni zaslon na dotik z diagonalo 15,2 cm (6"), 6 zvočnikov, volanske kontrole, USB vhod, SYNC 3 (Bluetooth® sist. za prost. tel., glas, upravljanje in funkcija za klic v sil), kamera za pomoč pri vzvratni vožnji</i>	45L	3.890	3.150	2.290
Avdio sistem 10 <i>Vsebuje: Avdio sistem 9 + navigacija + DAB</i>	45K	4.210	3.480	2.620
Konzola "My Dock" <i>Opomba: Na voljo samo z avdio sistemi brez zaslona.</i>	581	90	90	-
Brezžična polnilna postaja	563	140	140	140
<b>INSTRUMENTNI IN KONTROLE</b>				
Paket za kadilce	611	20	20	20
Zagon vozila brez ključa	573	260	260	S
Sistem za odklepanje/zaklepanje in zagon vozila brez ključa	574	490	490	140
Aktivna pomoč pri parkiranju <i>Opomba: Na voljo samo v kombinaciji z avdio sistemom 153, 154, 9 ali 10.</i>	803	610	610	440
Samodejni preklap med dolgimi in kratkimi žarometi (vključuje brisalce s tipalom za dež) <i>Opomba: Ni na voljo z Razširjenim paketom za boljšo vidljivost (EOC 664). Na voljo le v kombinaciji z avdio sistemi 154, 9 ali 10.</i>	667	-	120	120
Prilagodljiv radarski tempomat <i>Vsebuje: sistem za preprečevanje naleta s funkcijo zaviranja v sili, prilagodljiv omejevalnik hitrosti</i> <i>Opomba: Ni na voljo brez avdio sistema.</i>	514	310	310	310
Električna vtičnica - 230V / 150W	593	110	110	-
<b>PREDNJI SEDEŽNI PAKETI <sup>(a)</sup></b>				
Sedežni paket 25 <i>ogr. prednja sedeža z zrač. blazinama, voznikov sedež z nastavljivo ledveno oporo in žepom na hrbtni strani, bočni zrač. blazini in zračni zavesi</i>	7612	-	220	-
Sedežni paket 29 (samo s temno barvo notranjosti) <i>ogr. prednja sedeža z zrač. blaz., voz. sedež z nast. led. oporo, poklopljivi mizici in žepa na hrbtni strani sedežev, bočni zrač. blazini in zrač. zavesi</i>	7616	-	-	140
<b>ZADNJI SEDEŽI <sup>(a)</sup></b>				
Tretja vrsta sedežev (dva sedeža) <i>Opomba: Na voljo le z izvedenkami Grand Tourneo Connect.</i>	521	510	460	460
<b>TOVORNI PROSTOR</b>				
Rolo z mrežo za potniški predel <i>Opomba: ni na voljo v kombinaciji s tretjo vrsto sedežev (EOC 521) in / ali s panoramsko streho (EOC 481).</i>	486	150	150	-
Stropni predal nad drugo vrsto <i>Opomba: ni na voljo v kombinaciji z opremo Rolo z mrežo za potniški predel (EOC 486) in / ali s panoramsko streho (EOC 481).</i>	714	-	140	-
Stropni predal zadaj <i>Opomba: Ni na voljo s tretjo vrsto sedežev (EOC 521).</i>	485	-	640	130
<b>PLATIŠČA IN PNEVMATIKE</b>				
Set za popravilo pnevmatik <i>Opomba: Namesto rezervnega kolesa.</i>	648	-50	-50	-50
<b>OPOZORILA</b>				
Zadnja tipala za pomoč pri parkiranju	621	170	170	S
Prednja in zadnja tipala za pomoč pri parkiranju	622	-	340	210
Kamera za pomoč pri vzvratni vožnji <i>Vsebuje: elektrokromatsko samozatemnitveno vzvratno ogledalo ter zadnja tipala za pomoč pri parkiranju</i>	624	590	510	410
Opozorilo na promet v mrtvem kotu vozila ter zaznavanje prečnega prometa (BLIS) <i>Vsebuje: Električno nastavljivi ter poklopni vzvratni ogledali z vgrajenima smernikoma.</i> <i>Opomba: Ni na voljo z Vzvrtnimi ogledali večje velikosti - EOC 497</i>	446	-	780	780

# FORD TOURNEO CONNECT

MALOPRODAJNI CENIK - MODELNO LETO 19-2.0  
Velja od 02.10.2019 do preklica

**TOURNEO  
CONNECT**

KODA	AMBIENTE	MPC (€)		
		TREND	TITANUM	
<b>ZAŠČITA</b>				
Dva preklopna ključa za daljinsko centralno zaklepanje	524	60	60	S
Alarmna naprava z zunanji tipali, dvojno daljinsko centralno zaklepanje ter elektronska blokada motorja	571	360	360	360
Sistem 'My Key' ter dva ključa za daljinsko centralno zaklepanje	517	90	90	60
Tretji ključ (nadomestni)	725	110	-	-

## VARNOST

Stabilizacija v bočnem vetru	641	70	70	70
------------------------------	-----	----	----	----



## OSTALO

Stroški prevoza, nultega servisa in priprave vozila	-	150	150	150
---	---	-----	-----	-----

## OPOMBE

Posameznih postavk Paketov opreme ni možno spreminjati. Paketi opreme so sestavljeni iz posameznih postavk opreme za doplačilo zatorej za posamezne pakete opreme veljajo enake omejitve, kakor pri naročanju posamezne postavke opreme za doplačilo.

<sup>(a)</sup> Sedežni paketi med seboj niso združljivi.

# FORD TOURNEO CONNECT

## BARVNE MOŽNOSTI

		Ambiente	Trend	Titanium	
<b>Notranjost</b>	Barva notranjosti	Dark Palazzo Grey	Dark Palazzo Grey	Dark Palazzo Grey	Palazzo Grey
<b>Sedeži</b>	Material	Tkanina	Tkanina	Tkanina	Tkanina
	Barva / vzorec	Ebony	Ebony	Dark Palazzo Grey / Ebony	Palazzo Grey / Ebony
<b>Zunanjost</b>	Osnovna barva				
	Frozen White	✓	✓	✓	✓
	Blazer Blue	✓	✓	✓	✓
	Race Red	✓	✓	✓	✓
	Kovinska barva				
	Moondust Silver	✓	✓	✓	✓
	Absolute Black	✓	✓	✓	✓
	Blue Metallic	✓	✓	✓	✓
	Magnetic	✓	✓	✓	✓
	Diffused Silver	✓	✓	✓	✓
	Kapoor Red	✓	✓	✓	✓
Guard	✓	✓	✓	✓	

- ✓ Na voljo
- × Ni na voljo



## Start/Stop sistem

Ko se ustavite ob semaforju ali v koloni, lahko ta tehnologija samodejno ustavi motor (ne prekine pa delovanja pomembnejših naprav, kot so žarometi, klimatska naprava, radio in Ford SYNC). Ko ste pripravljeni nadaljevati vožnjo, samo pritisnite sklopko in izberite prvo prestavo kot običajno in sistem se bo ponovno zagnal. Sistem Auto-Start-Stop je zlasti učinkovit v mestih in na mestnih ulicah, kjer lahko porabo goriva zmanjša za do 10 % (mestna vožnja).

## Nadzor vektorjev navora

Sistem za razporejanje navora uravnava navor motorja med sprednjima kolesoma ter se tako prilagaja vozni površini in razmeram na cesti. Sistem deluje 100-krat na sekundo, kar je 33-krat hitreje od mežika z očmi. To pomeni boljši oprijem in izredno natančno krmiljenje, kar boste odkrili ob pospeševanju v zavojih.

## Program za stabilizacijo priklopnika TSC

Nadzor zibanja prikolice zazna vijuganje ali zanašanje prikolice in zmanjša hitrost vozila ter tako pomaga razrešiti težavo in poskrbi za večji nadzor pri vleki. Vozilo upočasni z zmanjševanjem navora motorja in postopnim povečevanjem zavornega tlaka na kolesih.

## Elektronski nadzor stabilnosti ESC

Združuje vrsto tehnologij, zasnovanih, da omogočijo večji nadzor nad vozilom. Senzorji zaznajo nenadne spremembe v krmiljenju, zaviranju ali obnašanju vozila, ki lahko povzročijo izgubo nadzora, nato pa sistem ESC natančno prilagodi hitrost posameznega kolesa, kar ustali stabilnost vozila in preprečuje zdrsanje. Funkcije sistema ESC vključujejo pomoč pri speljevanju v klanec (HSA), sistem proti zdrsu pogonskih koles (TCS), pomoč pri zaviranju v sili in elektronsko predpolnitev tlaka v zavornem sistemu.

## Sistem za pomoč pri speljevanju v klanec

Za kratek čas prepreči, da bi pri speljevanju na klancu začeli drseti nazaj ali naprej. Deluje tako, da ohrani pritisk na zavore dodatne 2,5 sekunde ter vam tako daje več časa in nadzora, ko prestavite nogo s stopalke za zavoro na stopalko za plin. Uporaben je tudi pri ustavljanju in speljevanju na spozkih podlagah.

## Ford Easy-Fuel

Fordov sistem Easy-Fuel za preprečevanje dolivanja napačnega goriva. Zahvaljujoč temu sistemu, je v vozilo praktično nemogoče doliti napačno gorivo, saj se napačna polnilna pištola preprosto ne bo prilegala. In ker je sistem Easy-Fuel brez čepa, ste z umazanimi čepi posode za gorivo opravili za vedno.

## Sistem za opozarjanje na nenamerno menjavo pasu

Sistem zazna, da se vozilo brez vključenih smernikov bliža oznakam voznega pasu in vas opozori s tresenjem volana. Če sistem zazna verjetnost nenamerne menjave smernega pasu, bo z ustreznim navorom krmilnega sistema usmeri vozilo nazaj na prvotni vozni pas.

## Sistem za opozarjanje na nezbranost voznika

Sistem za opozarjanje voznika nenehno spremlja vašo vožnjo in je zasnovan za to, da zazna vsakršne spremembe, ki jih povzročijo utrujenost. Če sistem zazna, da postajate manj pozorni, se bo na zaslonu prikazala opozorilna ikona, ki vam bo svetovala, da si privoščite počitek.

## Statični lučki za osvetlitev zavoja pri počasnem zavijanju

Prilagodljiv sistem statičnih luči za dinamično osvetlitev zavoja pri počasnem zavijanju osvetli ovinek in s tem pomaga, da vidite dlje. Osvetlitev sledi premiku volanskega obroča in zagotavlja večjo varnost ter boljšo vidljivost pri vožnji ponoči.

## Inteligentni zaščitni sistem IPS

Fordov napredni sistem IPS vas varuje z vrsto zmogljivih tehnologij, med katere sodijo tudi izjemno trdna jeklena varnostna kletka, zavore z zaščito pred blokiranjem koles (ABS), zračne blazine in pomoč pri zaviranju v sili. Sistem zračnih blazin obsega zračne blazine za medenico in prsni koš na sprednjih sedežih, odločite pa se lahko tudi za vgradnjo bočnih zračnih blazin za zunanja sedeža v drugi vrsti.

## Ford MyKey®

Funkcija Ford MyKey® vam omogoča, da nastavite največjo hitrost, opozorilnik za uporabo varnostnega pasu in celo glasnost zvočnega sistema. Tehnologija vam zagotavlja večjo brezskrbnost, če vozilo prepustite prijatelju ali družinskemu članu, saj lahko programirate omejitve, ki veljajo za izbrani ključ: Ford MyKey®, 'Skrbniški' ključ brez omejitev varno shranite zase, za druge pa lahko izberete celo več ključev.

## Ford SYNC

S Fordovim sistemom za glasovno upravljanje SYNC lahko z uporabo preprostih in neposrednih glasovnih ukazov upravljate predvajanje glasbe ter opravljate in sprejemate klice na svojem mobilnem telefonu. To pomeni, da bodo vaše roke ves čas na volanu, oči pa uprte na cesto. SYNC bo tudi na glas prebral besedilna sporočila, poslana na vaš mobilnik. SYNC vam omogoča predvajanje pesmi z USB ključa ali predvajalnika MP3 ali celo pretočno predvaja glasbo z mobilnega telefona, opremljenega z Bluetoothom, lahko pa tudi poimenuje pesem ali izvajalca na radiu.

## Ford SYNC z zaslonom na dotik

Ford SYNC z zaslonom na dotik vam omogoča, da z intuitivnimi glasovnimi ukazi ali prek velikega barvnega zaslona na dotik ostanete povezani in upravljate svoj telefon, glasbo, navigacijski sistem in klimatsko napravo. Priključite lahko celo seznam lokalnih restavracij le z ukazom »Lačen sem« ali pa dostopate do Michelinovega vodiča, da izberete restavracijo in izvedete rezervacijo, pa tudi hotele. Brezžična povezava (Wi-Fi) je na voljo prek dostopnih točk, preko USB-modema. Fordov Klic v sili\* vam lahko samodejno pomaga poklicati službe za ukrepanje ob nesrečah v primeru prometne nesreče. Podpira tudi Apple CarPlay in Android Auto.

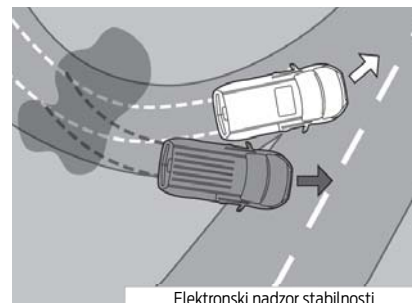
## Klic v sili

Pomemben del sistema Ford SYNC, ki lahko reši življenje, je 'Klic v sili'. Če slučajno pride do nesreče, v kateri se sproži zračna blazina ali se izklopi črpalka za gorivo, lahko tehnologija namesto vas samodejno pokliče službe za ukrepanje ob nesrečah. Klic lahko ustavite ali pa govorite s temi službami, če jih potrebujete. Sistem bo posredoval ključne podatke, kot so GPS-koordinate, tudi če ste nezavestni.

\* Fordova Pomoč v sili deluje v več kot 30 evropskih državah. Ta funkcija deluje, ko je povezana z združljivim mobilnim telefonom, ki ga imate s seboj, ko se sproži zračna blazina (ne vključuje zračnih blazin za kolena) ali ko tipalo, ki zazna trk, izklopi črpalko za gorivo. Besedilna funkcija in Klic v sili nista na voljo v vseh evropskih jezikih.

## DAB (Digital Audio Broadcasting)

Digitalni radio (komercialno znan kot DAB) je tehnologija, ki bi omogočila znatno razširitev prostora za frekvence radijskih postaj, saj slednje spekter frekvenc FM tehnologije že zelo omejuje. Prednosti digitalnega radia so predvsem odpornost na motnje pri sprejemu, več radijskih programov znotraj enako širokega frekvenčnega pasu, tehnološko prilagojen mobilnemu sprejemu ter možnost dodatnih storitev.



Elektronski nadzor stabilnosti



Inteligentni zaščitni sistem

## Active City Stop

Pomoč preprečevanja trkov z zaznavanjem pešcev zaznava ljudi (le sistemi s kamero) in večje predmete na cesti pred vami oziroma analizira, kdo bi lahko prestregel pot vašemu vozilu ter vas tako opozori o njihovi prisotnosti. Če se ne odzovete, bo sistem samodejno začel zavirati. Ta inovativna nova tehnologija je zasnovana, da zmanjša resnost nesreč in v nekaterih primerih prepreči nalet od spredaj, deluje pa pri hitrostih do 50 km/h.

## Sistem za zaznavanje vozila v mrtvem kotu vzvratnih ogledal 'BLIS'

Sistem vam lahko pomaga varneje zamenjati vozni pas, saj uporablja radarska tipala, ki zaznajo vozila, ki bi utegnili biti skrita v vašem mrtvem kotu na obeh straneh vašega vozila. Če zaznajo vozilo, ki ga ne vidite, vas opozorijo z vklopom oranžne lučke, ki je dobro vidna na zunanjem ogledalu na isti strani.

## Prepoznavanje prometnih znakov

Zazna vse prometne znake, ki bi jih lahko spregledali. Naj so znaki ob cesti ali nad njo, trajni ali začasni, jih sistem za prepoznavanje prometnih znakov lahko prepozna. Na plošči z merilniki se pojavi ikona za znak za omejitev hitrosti ali prepovedano prehitavanje in se spremeni vsakič, ko vstopite v območje z novo omejitvijo. Sistem za samodejno prilagajanje hitrosti je zasnovan zato, da zmanjša možnost prekoračitve hitrosti in poveča vašo osredotočenost na cesto. Kamera za prepoznavanje prometnih znakov najprej samodejno zazna trenutno omejitev hitrosti (ko je aktivirana), sistem pa vašo najvišjo nastavitev hitrosti nato prilagodi tej omejitvi.

## Ford EcoBoost

Fordovi nagrajeni bencinski motorji EcoBoost zagotavljajo zmogljivost motorjev z večjo delovno prostornino, obenem pa jih odlikuje znatno nižja poraba goriva in manjši izpusti.

## Ford ECO-Mode

Pametni in inovativni informacijski sistem Ford Eco Mode nenehno ocenjuje vpliv vašega načina vožnje na porabo goriva. Sistem analizira vašo hitrost, menjavanje prestav, zaviranje in čas reakcije ter celo število kratkih in dolgih potovanj, ki jih opravite. Pametna programska oprema vam nato svetuje, kako lahko zmanjšate porabo goriva. Lučka na plošči z merilniki vam namigne, kdaj morate zamenjati prestavo, da bi porabili kar najmanj goriva. Ta preprost, a učinkovit pripomoček vam pomaga poskrbeti, da boste vedno varčno na poti.

## Aktivna reža za zajem zraka

Fordova aktivna reža za zajem zraka je nameščena v odprtini maske pred hladilnikom. Opremljena je z vodoravnimi lamelami, ki jih je možno obračati za kot 90° in tako povsem preprečiti pretok zraka. Medtem ko je maska povsem zaprta, pa je zračni upor manjši za do 6 odstotkov.

## Ogrevano vetrobransko steklo

Ta domiselna funkcija vam omogoča, da se v ledenem jutru hitro odpravite na pot. Pritisnite na gumb in ultra-tanke žičke z ogrevanjem z vetrobranskega stekla odstranijo led in zarositev ter vam pomagajo odtaliti brisalce. Sistem deluje v nekaj sekundah tudi pri zunanjih temperaturah pod ničlo.

## Kamera za pomoč pri vzvratni vožnji

Stebrički, ograje, nizki zidovi... Kamera za vzvratno vožnjo se samodejno vklopi, ko izberete vzvratno prestavo in na vgrajenem zaslonu prikaže vse, kar se nahaja za vozilom. Sistem ž prikaže tudi navidezne črte, da vam pomaga parkirati v še tako tesne parkirne prostore.

## Panoramsko strešno okno

Ob pritisku na stikalo se stropni senčnik s pomočjo elektronike pomakne v stran in omogoči naravni svetlobi, da vas poboža skozi panoramsko strešno okno. Obenem vas atermično steklo ščiti pred vročino in škodljivimi ultravijoličnimi žarki. Različice so odvisne od karoserijske izvedbe.

## Inteligentni omejevalnik hitrosti

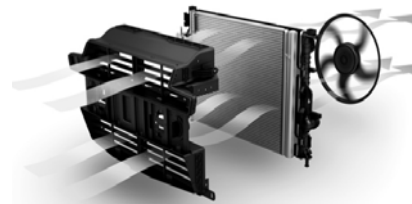
Sistem s pomočjo kamere in sistema za prepoznavanje prometnih znakov zazna omejitev hitrosti na odseku vozišča pred vozilom in samodejno prilagodi hitrost vozila. Sistem med delovanjem vozniku preprečuje vožnjo, hitrejšo od dovoljene na danem odseku. V nujnih primerih lahko voznik preglasi delovanje sistema z močnim pritiskom na stopalko za plin. Sistem se vklopi in izklopi s pritiskom na gumb na volanskem obroču. Voznik lahko izbere toleranco omejevalnika na intervalu +/- 5 km/h.



Ford Easy-Fuel



Ford MyKey®



Aktivna reža za zajem zraka



Prepoznavanje prometnih znakov